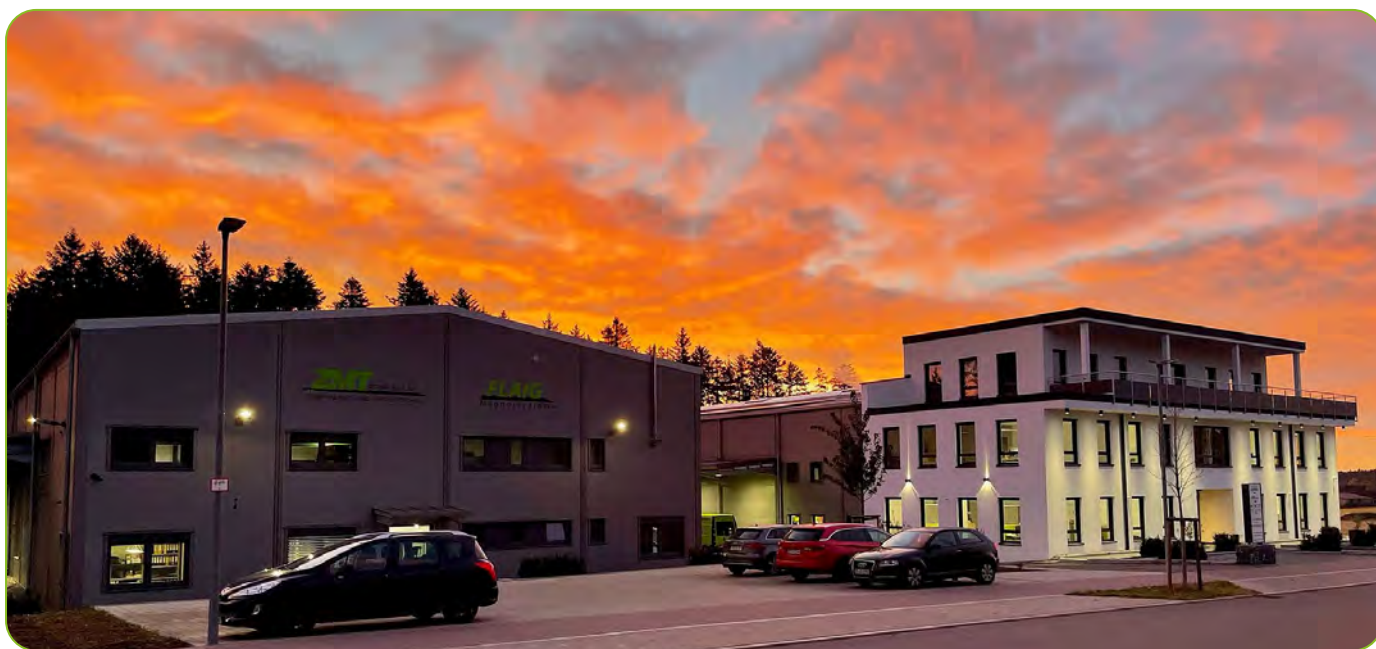




MAGNETISCHE OPLOSSINGEN HIJSEN • OPSPANNEN • FIXEREN





Flaig Magnetsystemen GmbH uit Hardt in het Zwartewoud-Duitsland produceert al meer dan 21 jaar magneten voor het hijsen, vasthouden of opspannen van producten van staal. De producten, standaard of speciaal, worden geproduceerd op een modern machinepark. Onze ervaring en innovatievegeest zorgt ervoor dat wij u de beste oplossing bieden voor uw magnetische toepassing.

Flaig Magneetsystemen staat voor ervaring en innovatie.



WAARSCHUWING!

Ondanks dat de teksten en tabellen zorgvuldig zijn opgesteld, kunnen hier geen rechten aan worden ontleend. Leesfouten of misinterpretaties van instructies, veilige werkbelastingen en specificaties, zoals gepubliceerd in deze brochure, kunnen leiden tot serieuze verwondingen en/of materiële schade. Raadpleeg bij twijfel altijd de officiële Flaig-dealer.

Hijsmagneten

Hijsmagneten zijn de perfecte hijsmiddelen voor iedereen die snel en veilig moet werken. Ze hebben vele voordelen en zijn overal inzetbaar waar lasten zonder aanslagpunten moeten worden gehesen. Ze vinden hun toepassing o.a. in magazijnen, transport, constructie en bij het beladen en lossen van machines.

Wij bieden een breed assortiment aan met een grote variatie aan uitvoeringen en technische concepten, van veelzijdig inzetbare standaardproducten tot speciaal ontworpen magneten voor uw specifieke toepassing. Raadpleeg de technische informatie vanaf pagina 52 in de catalogus voor de selectie van hijsmagneten.

Alle gegevens zijn bepaald volgens de in de EN 13155:2022 norm vastgelegde testprocedures, en de houdkracht op een testplaat van koolstofarm staal, met een geschikte dikte, met een vlakheid van $< 0,1/500$ mm.

Wij adviseren u graag voor uw specifieke toepassing.



Pagina 5 - 12

Permanente hijsmagneten



Pagina 13 - 15

Horizontaal-verticaal hijsstelsel



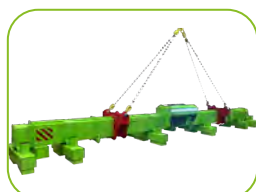
Pagina 16 - 21

Permanente magnetische traversen en specials



Pagina 22 - 37

Electro-permanente hijsmagneten



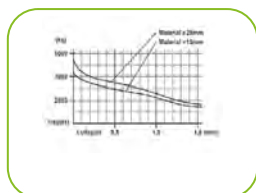
Pagina 38 - 45

Electro-permanente magneet traversen



Pagina 46 - 51

FXE-M modulair elektrisch-permanent hijsmagneten - Elektro hijsmagneten



Pagina 52 - 57

Technische basisgegevens, keuze, hulp/advies hijsmagneten, belasting Tabellen FX



Pagina 58 - 59

MBX opspanmagneten

FX-Lift is de productlijn die naar de behoeften van de gebruiker is ontwikkeld.



Permanente hijsmagneten



De FX Basismodule is voor vlak en rond materiaal geschikt



FX-R - wanneer hoofdzakelijk rond en/of heet materiaal gehesen dient te worden

FX-P - wanneer het om platen dunner dan 12 mm gaat, alsmede pijpen. Het perfecte apparaat voor lasersnijmachines



FX-C - speciaal geschikt voor ringen en hulzen



FX-LT - Lichte traverse met 2-sprong ketting voor plaat en werkstukken



FX-R - wanneer hoofdzakelijk rond en/of heet materiaal gehesen dient te worden



FX-V - speciaal geschikt voor profielen, en hete onderdelen 150°C/100%



FX-HV - speciaal voor kantelen van horizontaal naar verticaal, alsmede transport in beide posities.



FX-KT - speciaal voor transport van werkstukken met ontbrekend materiaal in het midden



Elektro-permanente hijsmagneten



FXE 50 - voor platen vanaf 4 mm en werkstukken met een kleine lichtspleet



FXE-L 50+ - lang ontwerp met versterkt magneetsysteem voor buizen, profielen en strippen



FXE 100 - voor grove platen, smeed- en gietstukken



FXE 80 - voor platen vanaf 8 mm, voor massieve delen met een middelmatige lichtspleet



FXE-R - voor rond en vlak materiaal



FXE-HD - voor zware werkstukken vanaf 7,2t



FXE-T - Elektro-permanente Magneettraversen voor plaat



FXE-M - modulair systeem voor de constructie van spanten of voor Pick & Place-systemen

Digitaal & Onsterfelijk



FX Terugbetaling & FX Green dot

De FX-serie is wereldwijd het beste hijsmagneetprogramma als het gaat om techniek, kwaliteit en volledigheid. Om dat zo te houden, blijven we onze producten consequent doorontwikkelen en maken we het magnetische hijsen vanaf nu duurzaam en digitaal.



Circulaire economie

100% recyclebaar

Elke magneet van de FX serie met de „Green dot“ heeft een vaste hergebruikswaarde, die bij inzending voor recycling, door ons wordt terugbetaald. Vraag naar de voorwaarden.



FX Green dot

FX Lastmagneten met de Green dot zijn voorzien van een NFC-chip die de gebruiker alle belangrijke informatie ter beschikking stelt. Tevens kan deze beschreven worden met uw eigen gegevens.



Herstelgarantie

5 jaar garantie op alle magneten uit de FX-serie.



CE & veiligheidsklassen conform

CE & veiligheidsklassen conform. Alle FX-hijsmagneten voldoen aan de huidige EN 13155:2022 norm.



Corrosiebescherming

Alle stalen oppervlakken van de FX-hijsmagneten zijn vernikkeld en daardoor zeer corrosiebestendig.

Exclusief voordeel van de FX-serie

FX - Economisch de juiste beslissing

- Made in Germany
- Voldoet aan de norm CE/EN 13155:2020/MRL 2006/42 EWG
- Productaansprakelijkheidsverzekering bij een Duitse verzekeringsmaatschappij!
- Milieuvriendelijk en hogere capaciteit bij minder ZA-magneten verbruik (zeldzame aardmagneet)
- 5 jaar garantie
- Veiligheidsfactor 3,5
- Reserveonderdelen min. 10 jaar na te leveren
- CAD-tekeningen beschikbaar
- Vereenvoudigde gebruiksaanwijzing waardoor hogere arbeidsveiligheid

FX - Technisch de juiste beslissing

- Staal 100% vernikkeld
- Hoog energie halfronde magneten
- Slechts 90° slag van de hendel om in te schakelen
- Groot gesmeed hijssoog (SF5)
- Grote capaciteit bij compacte afmeting
- Korte opname en afzettijden omdat er geen mechanische verbinding gemaakt dient te worden
- Zeer robuuste, uit een stuk bewerkte, hoofdass
- Terugslagvrije eenhands-bediening
- Geschikt voor vlakke en ronde materialen
- Verhoogde veiligheid door simpele bediening
- 2006/42 EWG / veiligheidsklasse 8 => 2.000.000
- Lastwisselingen volgens EN 13001

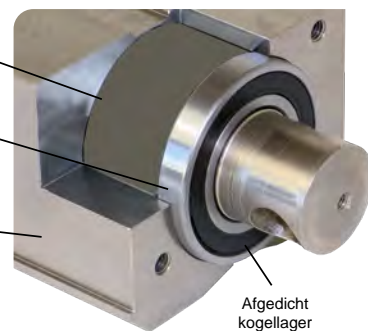


Stabiele zelfremmende hendel voor het veilig met eenhands -bediening van de hijsmagneet, zonder terugslag

Hoog energie magneten, garanderen stabiele capaciteit tot een temperatuur van 80°C in de magneet

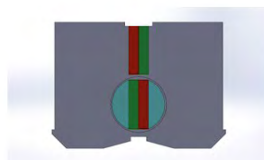
Monoblok magneetopname-as uit 1 stuk vervaardigd, volledig vernikkeld, voorzien van afgedichte kogellagers

Massief huis, uit 1 stuk vervaardigd en volledig vernikkeld voor maximale corrosiebescherming

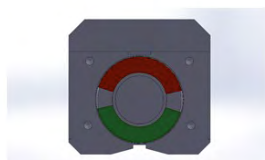


Algemene hijsmagneten

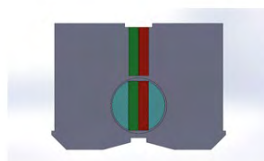
FX Hijsmagneten



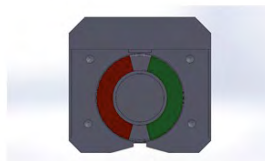
Gedeactiveerd



Gedeactiveerd



Geactiveerd



Geactiveerd

Gebruikelijke hijsmagneten

Uitgefreesde en/of gelaste schakelas met gemonteerde magneten, 180° theoretische inschakelweg, as verzwakt door bewerking en evt. aangelas gedeelte, 3 luchtspleten.

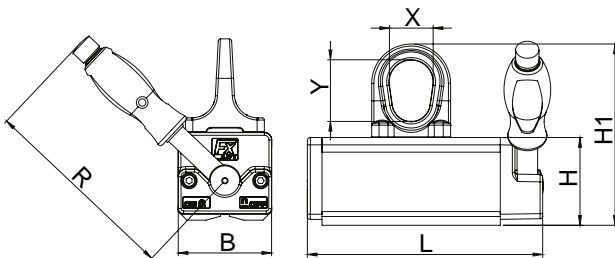
FX hijsmagneten

Massieve, uit 1 stuk vervaardigde, schakelas met aangeschroefde magneten, 90° theoretische inschakelweg, extreem robuuste, maar 1 luchtspleet (minder verlies magnetisme).



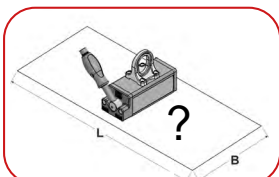
FX Universele permanente hijsmagneten

FX-hijsmagneten in standaard uitvoering overtuigen door haar brede inzetbaarheid. De FX bereikt zowel bij een grote luchtspleet als ook bij dunne, vlakke en ronde materialen goede resultaten, terwijl de afmetingen en het gewicht beperkt blijven. Het apparaat onderscheidt zich door de robuuste uitvoering en een zeer goede prijs/capaciteitsverhouding.



Model	Artikel-Nr.	Max. werklust (kg)		Max. werklust vanaf (mm)	Afmetingen (mm)		Gewicht (kg)
		plat	rond		L	B	
FX-150	1101 0150	150 kg	Ø50-200 mm 75 kg	8	161	64	3,6
FX-300	1101 0300	300 kg	Ø50-300 mm 150 kg	15	205	87	8,4
FX-600	1101 0600	600 kg	Ø80-400 mm 300 kg	20	288	112	19
FX-800	1101 0800	800 kg	Ø80-400 mm 400 kg	20	348	112	23
FX-1000	1101 1000	1000 kg	Ø100-450 mm 500 kg	25	361	152	42
FX-1500	1101 1500	1500 kg	Ø100-450 mm 750 kg	25	485	152	61
FX-2000	1101 2000	2000 kg	Ø120-600 mm 1000 kg	50	472	228	115
FX-3000	1101 3000	3000 kg	Ø250-600 mm 1500 kg	50	648	228	166

• Veiligheidsfactor 3,5/Testmethode EN 13155:2022 • max. werktemperatuur 80°C • Belastingstabellen en veiligheidsinstructies vanaf pagina 52



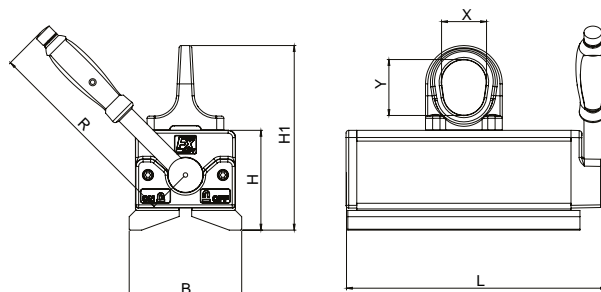
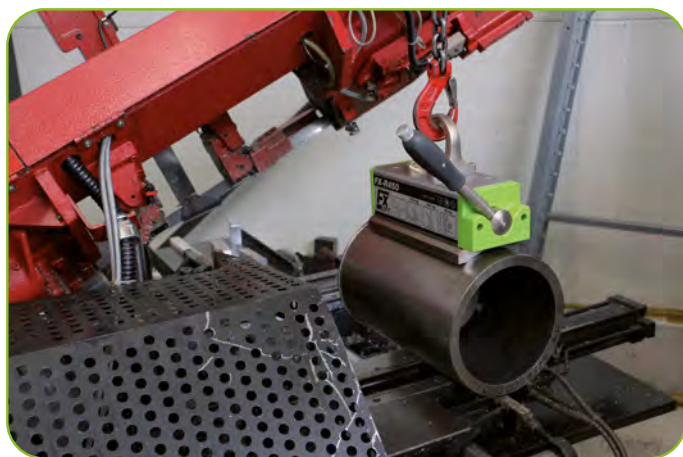
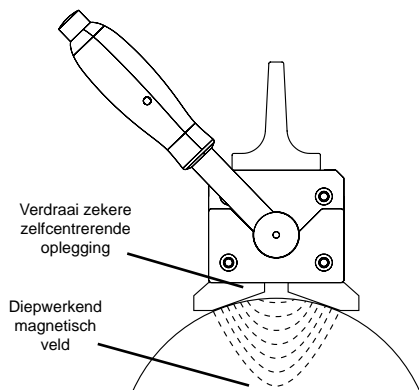
Belastingstabellen en veiligheidsinstructies vanaf pagina 52

Magnetisch hijsen

FX-R Permanente hijsmagneten speciaal geschikt voor rondmateriaal

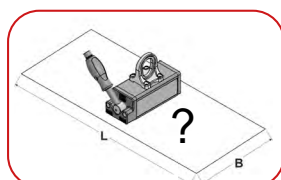


De FX-R serie wordt speciaal gebruikt voor het hijsen van ronde materialen. De diepe prismavormige inkeping zorgt voor een zekere positionering op de te hijsen last en zorgt ervoor dat het magnetisch veld diep in het materiaal kan indringen. Het magneetsysteem is over de gehele bandbreedte goed in te schakelen en geeft geen terugslag. Het afglijden door verdraaien wordt verhinderd door de diepe inkeping. Vlak materiaal is ook bij geringe dikte voor de FX-R geen probleem. Bij verhit plaatmateriaal zorgt deze diepe inkeping er ook voor dat de kern niet wordt oververhit.



Model	Artikel-Nr.	Max. werklast (kg)		Max. werklast vanaf (mm)	Afmetingen (mm)		Gewicht (kg)
		plat	rond		L	B	
FX-R100	1101 0101	100	Ø 25-150 mm 100 kg	8	161	70	4
FX-R225	1101 0221	225	Ø 50-205 mm 225 kg	10	205	98	9,5
FX-R450	1101 0451	450	Ø 50-270 mm 450 kg	20	288	126	22
FX-R750	1101 0751	750	Ø 70-370 mm 750 kg	20	361	170	49
FX-R1200	1101 1201	1200	Ø 120-560 mm 1200 kg	40	472	248	127
FX-R1800	1101 1801	1800	Ø 120-560 mm 1800 kg	40	648	248	182

• Veiligheidsfactor 3,5/Testmethode EN 13155:2022 • max. werkteemperatuur 80°C • Belastingstabellen en veiligheidsinstructies vanaf pagina 52

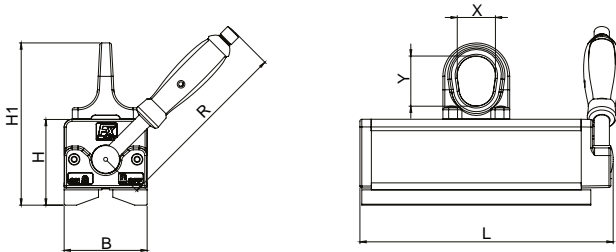
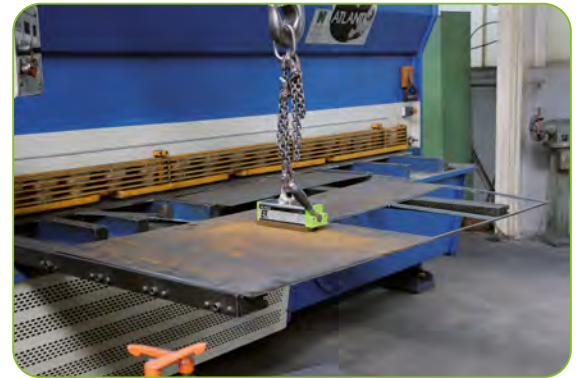


Belastingstabellen en veiligheidsinstructies vanaf pagina 52



FX-P Permanente hijsmagneten speciaal voor dunne plaat en buis

De Flaig FX-P is speciaal ontworpen voor het hijsen en verplaatsen van dunnere platen, buizen en stangen. De magneetconfiguratie, samen met de prismavormige voet van de FX-P, zorgt voor een maximale velddichtheid bij geringe materiaaldikte. De FX-P laat zich op rond materiaal makkelijk positioneren en licht bedienen.

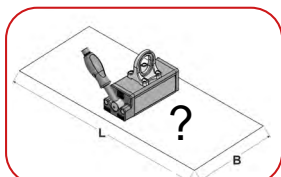


Voor dunne platen

Model	Max. Draagkracht van platen en vierkante buizen							Pijpen en staven	
	3mm	4mm	6mm	8mm	10mm	15mm	LxB max.	Ø kg	L Ømm
FX-P170	50	80	120	170	170	170	2000x1250	150	30-105
FX-P330	70	100	160	300	330	330	2500x1250	300	40-160
FX-P650	100	160	200	450	530	650	3000x1500	550	60-210

Model	Artikel-Nr.	Max. werklast (kg)		Max. werklast vanaf (mm)	Afmetingen (mm)		Gewicht (kg)
		plat	rond		L	B	
FX-P170	1101 0172	170 kg	Ø 30-105 mm 150 kg	8	195	64	5,1
FX-P330	1101 0332	330 kg	Ø 40-160 mm 300 kg	10	265	87	12,4
FX-P650	1101 0652	650 kg	Ø 60-210 mm 550 kg	20	352	112	26

• Veiligheidsfactor 3,5/Testmethode EN 13155:2022 • max. werktemperatuur 80°C • Belastingstabellen en veiligheidsinstructies vanaf pagina 52



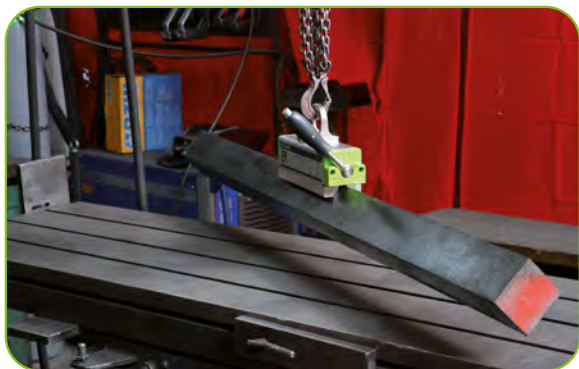
Belastingstabellen en veiligheidsinstructies vanaf pagina 52

Magnetisch hijsen

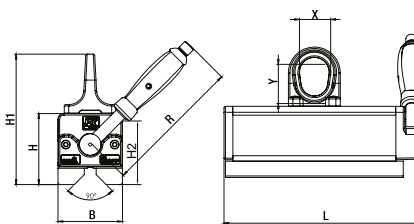
FX-VV Permanente hijsmagneten voor balken, profielen en hete onderdelen



FX-VV zijn perfect voor de staalconstructiebouw. Ze hebben een lange, smalle bouwvorm om balken en profielen op te nemen - ook aan de binnenzijde van de balk- en bereiken al bij een relatief geringe materiaaldikte hun maximale houdkracht, zodat ook dunne platen veilig kunnen worden gehesen. Dankzij het 90° dubbelpisma kunnen hoekprofielen nu binnen en buiten worden opgenomen of onderdelen gedraaid. De FX-VV heeft, net als alle FX-modellen, een volledig vernikkeld magneetlichaam en levert zeer goede testresultaten, ook op ruwe oppervlakken. De FX-VV heeft ook een stabiele, lichtgangige eenhandsbediening.

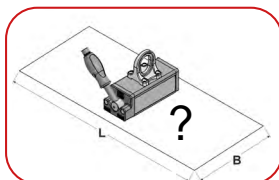


150°C/100%



Model	Artikel-Nr.	Max. werklast (kg)				Max.werklast vanaf (mm)	Afme. (mm)		Gewicht (kg)
		plat	rond	90° binnen	90° buiten		L	B	
FX-VV200	1101 0204	200 kg	Ø 20-50 mm 100 kg	100 kg	120 kg	10	195	64	5,5
FX-VV400	1101 0404	400 kg	Ø 25-60 mm 200 kg	200 kg	250 kg	15	265	87	13
FX-VV800	1101 0804	800 kg	Ø 35-75 mm 300 kg	300 kg	400 kg	20	352	112	28

• Veiligheidsfactor 3,5/Testmethode EN 13155:2022 • max. werktemperatuur 150°C • Belastingstabellen en veiligheidsinstructies vanaf pagina 52

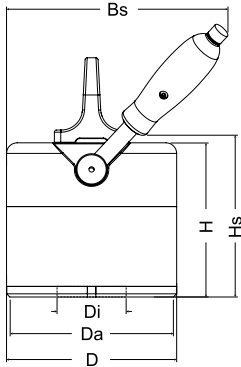


Belastingstabellen en veiligheidsinstructies vanaf pagina 52



FX-C Permanente hijsmagneten speciaal voor ringen en hulzen

FX-C hijsmagneten hebben een rond, meerpolaar magneetvlak, ontworpen voor het heffen van ringen, hulzen, lagerhuizen, flenzen en soortgelijke werkstukken. De hijscapaciteit geldt alleen indien het volledige magneetvlak in contact is met het te hijsen werkstuk, (zie tabel voor de afmetingen van de binnen- en buitendiameter). Voor werkstukken met een kleinere contactoppervlakte kan men globaal rekenen met een maximaal werkstukgewicht van 3,5 kg per cm² aanlegvlak. Bij herhaaldelijk hijsen van gelijke werkstukken moet d.m.v. een test de veiligheidsfactor 3 te worden bevestigd en als zodanig gedocumenteerd.



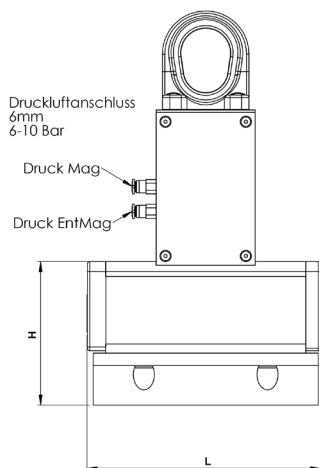
Model	Art. Nr.	Afmetingen (mm)					Max. werklast van materiaaldikte (mm)	Max. werklast (kg)	Max. werklast per cm ² contactoppervlak (kg)	Gewicht (kg)
		D	Da-Di	H	Hs	Bs				
FX-C 175	1101 0177	120	114-40	130	138	185	10	175	3,5	7,5
FX-C 250	1101 0257	160	152-65	145	153	210	12	250	3,5	15
FX-C 450	1101 0457	250	240-100	155	168	275	15	450	3,5	35

Magnetisch hijsen

FX-Pneumatische Permanente Lastopneem-Magneten met pneumatische schakel



FX Pneumatische bedienbare hijsmagneten zijn ontworpen voor gebruik met pneumatisch aangedreven hefwerktuigen en worden pneumatisch geactiveerd en gedeactiveerd. Elk model heeft bovendien een noodontgrendeling, zodat u te allen tijde de volledige controle behoudt.



Model	Artikel-Nr.	Max. werklast (kg)			Max. werklast vanaf (mm)	Afmetingen (mm)						Gewicht (kg)
		plat	rond			L	B	H	H1	R	X/Y	
FX-R100 Pneumatic	1101 0109	80 kg	Ø 25-150 mm 80 kg		8	195	64	241	311	134	30/42	5,5
FX-R225 Pneumatic	1101 0229	225 kg	Ø 50-205 mm 225 kg		10	265	87	295	376	188	42/53	13
FX-R450 Pneumatic	1101 0459	450 kg	Ø 50-270 mm 450 kg		20	352	112	324	410	228	51/62	28

Veiligheidsfactor 3,5/Testmethode EN 13155:2022 • max. werktemperatuur 80°C

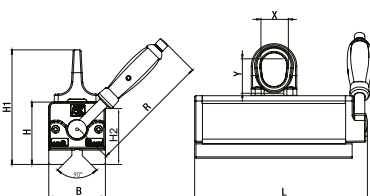
FX-VV HOT Permanente hijsmagneten voor hete werkstukken tot max. 300°C



FX-VV HOT voor hete onderdelen. Een speciaal permanentmagneetsysteem maakt werktemperaturen mogelijk tot 300°C. Ideaal voor het bewegen van verwarmde gereedschappen en matrijzen, of ook voor warmte behandelde werkstukken. De maximale continue werktemperatuur is 250°C - met pieken tot max. 5 minuten bij 300°C.



250°C/100%



Model	Artikel-Nr.	Max. werklast (kg)			Max. werklast vanaf (mm)	Afmetingen (mm)						Gewicht (kg)
		plat	rond	90°		L	B	H	H1	R	X/Y	
FX-VV150 HOT	1101 0155	150 kg	Ø 20-50 mm 75 kg	90 kg	10	195	64	77	141	134	30/42	5,5
FX-VV300 HOT	1101 0305	300 kg	Ø 25-60 mm 150 kg	180 kg	15	265	87	96	176	188	42/53	13
FX-VV600 HOT	1101 0605	600 kg	Ø 35-75 mm 300 kg	360 kg	20	352	112	115	210	228	51/62	28

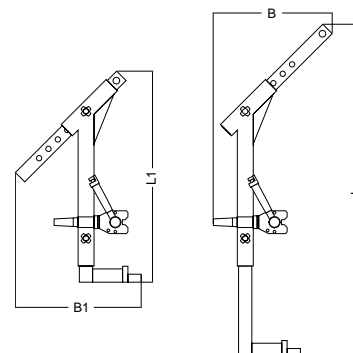
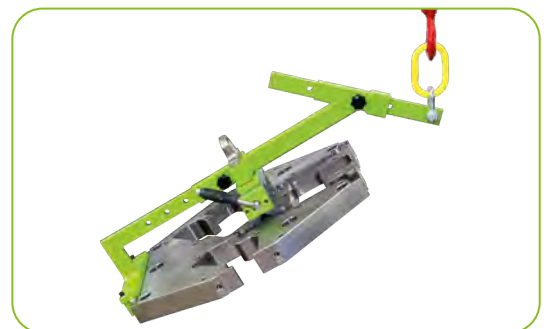
Veiligheidsfactor 3,5/Testmethode EN 13155:2022 • max. werktemperatuur 300°C

FX-HV Horizontaal-verticaal systeem

Het FV-HV Horizontaal-verticaal systeem is door zijn veelvoud aan instelmogelijkheden voor bijna iedere toepassing inzetbaar. De totale hoogte en het zwaartepunt kunnen d.m.v. instelbouten snel worden aangepast. Ook kan het systeem tot 20% van de WLL zonder de ondersteuning worden gebruikt. De ondersteuning is zo geïntegreerd dat staande ronde schijven kunnen worden opgepakt vanaf bijvoorbeeld een zaagbank. Tevens is hij bedoeld om liggende schijven of platen rechtop te zetten. Voor het horizontale transport is er aan de rugzijde een extra hijssoog gemonteerd. De staalconstructie is compleet gepoedercoat en de stabiele FX hijsmagneet zorgt voor maximale zekerheid. Speciale uitvoeringen zijn op aanvraag verkrijgbaar.



FX-HV150



Model	Artikel-Nr.	Schijven-Ø (mm)	Plat materiaal afmetingen (mm)	Max. werklast met stop (kg)	Max. werklast zonder stop (kg)	Afmetingen (mm)				Gewicht (kg)
						L	B	L1	B1	
FX-HV 150	1103 0152	150 - 420	1000 x 420	150	30	680	104	680	220	18
FX-HV 200	1103 0202	250 - 750	2000 x 750	200	40	1000	400	715	390	24
FX-HV 400	1103 0402	400 - 1000	2000 x 1000	400	80	1250	450	795	475	31
FX-HV 800	1103 0802	500 - 1200	2500 x 1250	800	160	1500	500	1040	520	70
FX-HV 2000	1103 2002	500 - 1200	2500 x 1250	2000	400	1800	600	1200	650	243
FX-HV 3000	1103 3002	500 - 1200	2500 x 1250	3000	600	1800	600	1200	650	294

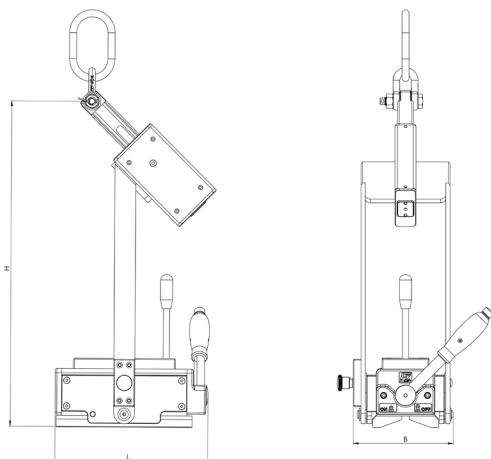
• Max. werkteemperatuur 80° • Gewicht incl. magneet

FX-HVS Horizontaal-Verticale Systemen met Zwenkfunctie

FX-HVS maakt het mogelijk om zwevende lasten te zwenken, waarbij het geveerde ophangingsysteem de last automatisch balanceert, zodat de last in horizontale en verticale stand kan worden bewogen.



Toepassing video hier:



Toepassing video hier:

Model	Art. Nr.	Afmetingen (mm)			Max. werklast op cilindrische belastingen horizontaal/verticaal (kg)	Gewicht (kg)
		L	B	H		
FX-HVS R225	1103 0221	207	160	557	135/45	30
FX-HVS 300	1103 0300	657	207	389	120/120	35
FX-HVS R450	1103 0451	292	212	624	270/90	43

• Andere modellen verkrijgbaar op aanvraag

Sleepogen voor de FX hijsmagneten

Verkrijgbare sleepogen zijn achteraf te monteren en bestaan uit een hoogwaardige aluminium kopplaat en een gesmeed hijssoog voor het verticaal transport van lichtere onderdelen.



Model	Artikel-Nr.	Max. Sleeplast (kg)
FX-150 Sleepogen	8 1101 0001	30
FX-300 Sleepogen	8 1101 0002	60
FX-600 Sleepogen	8 1101 0003	120
FX-1000 Sleepogen	8 1101 0004	200



FX-HV R450 S voor rondmateriaal



FX-HV 200-S speciale versie



FX-HV V200-S speciale versie

FX-LT Evenaar met permanente magneten

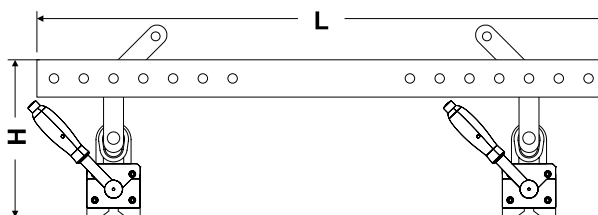
De FX-LT evenaar met permanente magneten is uitermate geschikt voor de handeling van plaatmateriaal bij snijbrand- en lasersnij-installaties. Twee FX-V Hijsmagneten en een evenaar in lichtgewicht-uitvoering met Gunnebo 2-sprong voor het beladen en uitnemen van platen en het recht uitnemen van werkstukken met een uitgebalanceerd zwaartepunt. Met enkele handelingen kan de tussenafstand worden ingesteld. Tevens kunnen de magneten eenvoudig worden gedemonteerd als er met 1 magneet gehesen dient te worden.

In de levering inbegrepen:

- 2 Hijsmagneten
- Evenaar met bevestigingselementen
- 2-sprong hijsketting Gunnebo



Magneten snel te demonteren voor enkelgebruik



Optioneel verkrijgbaar met 360° draaibare ophanging.

Model	Artikel-Nr.	incl. 2x FX	Max. (kg)	Werklast vanaf (mm)	Max. Werkstukafmetingen (mm)	Afmetingen (mm)		Gewicht (kg)
						L	H	
FX-LT600	1104 0600	FX-P330	600	10	4000 x 1500	1600	270	44
FX-LT750	1104 0750	FX-VV400	750	15	5000 x 1500	1600	270	44
FX-LT1000	1104 1000	FX-600	1000	20	5000 x 1500	1600	291	58
FX-LT1600	1104 1600	FX-800	1600	20	5000 x 2000	1600	360	86
FX-LT2600	1104 2600	FX-1500	2600	25	5000 x 2500	2052	391	165
FX-LT3200	1104 3200	FX-2000	3200	50	5000 x 2500	2000	480	305
FX-LT4800	1104 4800	FX-3000	4800	50	5000 x 2500	2000	600	410

• Alle modellen optioneel verkrijgbaar met zwenkinrichting, vraag het ons

FX-LT Evenaar met permanente magneten



FX-LT600			
Materiaaldikte (mm)	Max. afmetingen (mm)		Max. werklast (kg)
	L (max)	B (max)	
≥ 3	2000	1000	120
≥ 4	3000	1500	160
≥ 6	3500	1500	250
≥ 8	4000	1500	480
≥ 10	4000	1500	600

FX-LT750			
Materiaaldikte (mm)	Max. afmetingen (mm)		Max. werklast (kg)
	L (max)	B (max)	
≥ 4	3000	1500	180
≥ 6	3500	1500	260
≥ 8	4000	1500	450
≥ 10	4500	1500	600
≥ 15	5000	1500	750

FX-LT1000			
Materiaaldikte (mm)	Max. afmetingen (mm)		Max. werklast (kg)
	L (max)	B (max)	
≥ 4	3000	1500	180
≥ 6	3000	1500	250
≥ 8	4000	1500	300
≥ 10	4500	1500	500
≥ 15	4500	1500	820
≥ 20	5000	1500	1000

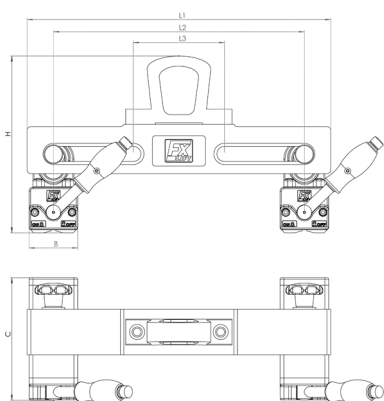
FX-LT1600			
Materiaaldikte (mm)	Max. afmetingen (mm)		Max. werklast (kg)
	L (max)	B (max)	
≥ 4	3000	2000	250
≥ 6	3000	2000	350
≥ 8	4000	2000	420
≥ 10	4500	2000	700
≥ 15	4500	2000	1150
≥ 20	5000	2000	1600

FX-LT2600			
Materiaaldikte (mm)	Max. afmetingen (mm)		Max. werklast (kg)
	L (max)	B (max)	
≥ 10	4500	2000	800
≥ 15	5000	2000	1130
≥ 20	5000	2000	1400
≥ 25	5000	2500	2600

FX-LT3200			
Materiaaldikte (mm)	Max. afmetingen (mm)		Max. werklast (kg)
	L (max)	B (max)	
≥ 15	4000	2000	800
≥ 20	5000	2000	1600
≥ 25	5000	2000	1920
≥ 40	5000	2500	2560
≥ 50	5000	2500	3200

FX-LT4800			
Materiaaldikte (mm)	Max. afmetingen (mm)		Max. werklast (kg)
	L (max)	B (max)	
≥ 15	5000	2000	1200
≥ 20	5000	2000	2400
≥ 25	5000	2500	2880
≥ 40	5000	2500	3840
≥ 50	5000	2500	4800

De FX-KT mini-evenaars met permanent magneten zijn uitermate geschikt voor de handling van plaatmateriaal bij snijbrand- en lasersnij-installaties. Twee FX hijsmagneten en een mini-evenaar voor het beladen en uitnemen van platen en het recht uitnemen van werkstukken in het bijzonder ringen en schijven met een uitgebalanceerd zwaartepunt. Met enkele handelingen kan de tussenafstand worden ingesteld. Tevens kunnen de magneten eenvoudig worden gedemonteerd als er met 1 magneet gehesen dient te worden.



Model	Artikel-Nr.	Max. (kg)	Werklast vanaf (mm)	Afmetingen (mm)						Magneet aanpassing Binnenrand-binnenrand (mm)	Gewicht (kg)
				L1	L2	L3	B	C	H		
FX-KT 240-260	1105 0240-260	240	8	400	330	120	64	161	233	58-260	15
FX-KT 240-420	1105 0240-420	240	8	560	484	120	64	161	233	58-420	15
FX-KT 240-470	1105 0240-470	240	8	607	537	120	64	161	233	58-470	20
FX-KT 240-540	1105 0240-540	240	8	680	603	120	64	161	233	58-540	22
FX-KT 480-440	1105 0480-440	480	15	650	504	150	87	205	269	65-440	26
FX-KT 480-600	1105 0480-600	480	15	800	690	150	87	205	269	65-600	30
FX-KT 480-800	1105 0480-800	480	15	1000	887	150	87	205	286	65-800	32

Permanente hijsmagneten in speciale uitvoering

Permanente hijsmagneten produceren wij met bijna iedere afwijkende poolschoenen en met speciale evenaars voor praktisch alle geometrieën, zoals kogelvormige, of verlengde, voor bijvoorbeeld het opnemen van ringen, hulzen en speciale profielen. Alle specials worden geconstrueerd, getest en gedocumenteerd volgens de EN 12155:2022 en de MRL 2006/42 EWG.

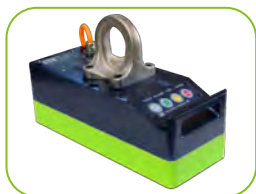






Elektro-permanente hijsmagneten

Elektro-permanente magneettechniek staat bij de hijsmagneten voor maximale veiligheid. De voordelen en de uitvalzekerheid van permanent magneten en de gebruiksvriendelijkheid van elektromagneten zijn hierbij verenigd. Indien een kabelbreuk en/of netuitval voorkomt kan de last niet loskomen. Er worden geen batterijen gebruikt en het activeren en deactiveren gebeurt door het drukken op een knop en/of via een radiografische afstandsbediening. Het omschakelen van de polen zorgt voor het veilig neerzetten van de last. Voor praktisch iedere toepassing hebben wij een oplossing.



Pagina 23 - 37

FXE elektro-permanente hijsmagneten zijn uitgerust met een geïntegreerde besturing, welke direct aan de netspanning kan worden aangesloten. De snelle bedieningsvriendelijke, Plug & Play oplossing voor gewichten tot 7,2t



Pagina 26 - 27

FXE-L in lange, smalle bouw voor de opname van draagbalken, profielen, buizen en stangen. Ze bereiken de maximale opnamekracht al vanaf 15 mm materiaaldikte



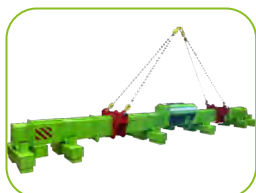
Pagina 34 - 35

FXE-HD Elektro-Permanente Lastmagneten voor zware toepassingen. Ontworpen voor werkstukken tot 16 ton



Pagina 36

FXE-MH Elektro-Permanente hijsmagneten voor extreem zwaar gebruik voor werkstukken tot 40 ton



Pagina 38 - 45

FXE evenaars in verschillende concepten voor bijna elke toepassing



Pagina 46 - 48

FXE-M elektro-permanente hijsmagneten in monoblok-uitvoering zijn extreem robuust



Pagina 49

De MCF-Besturingseenheid is verkrijgbaar als enkele printplaat of als complete besturingseenheid. De MCF stuurt de FXE-M modules aan

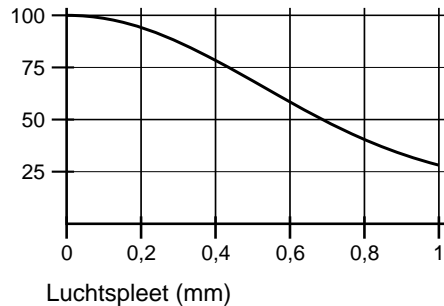
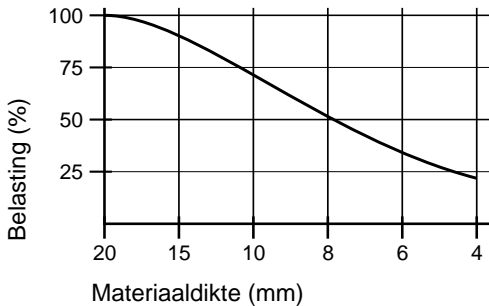


Pagina 50 - 51

Hefmagneten en bijpassende besturingen

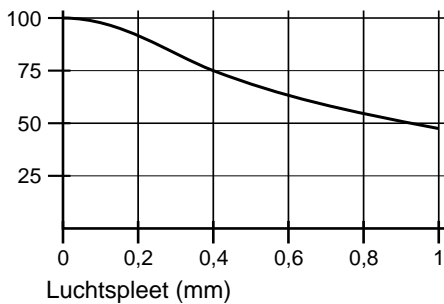
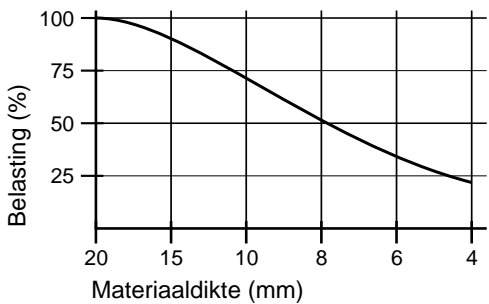
Binnen de beschreven toepassingen beschikt de FXE over 4 verschillende magneetveld-uitvoeringen met de polen in verschillende configuraties. Voor ieder pakket van eisen is er het juiste pooltype.

Pooltype 50



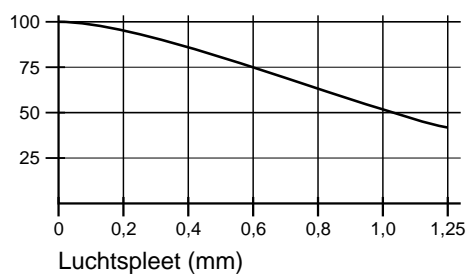
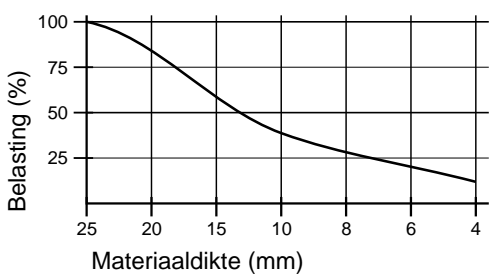
Pooltype 50 is ontworpen voor het hijsen van platen vanaf 4 mm en stalen onderdelen met een vlak en/of gehard oppervlak. De NEN-waarden van de FXE hijsmagneten met pooltype 50 worden bij een luchtspleet van 0,3 mm bereikt. Bij een luchtspleet van 0 bereikt de pool 50 3,8 kN houdkracht.

Pooltype 50+



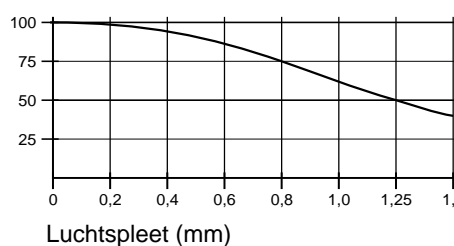
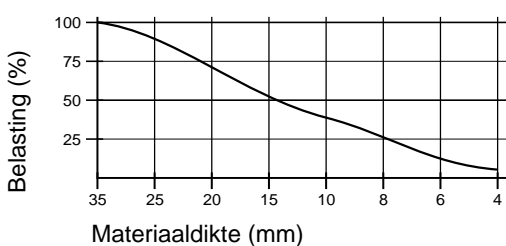
Pooltype 50+ heeft een versterkt magneetsysteem bij gelijke poolgrootte, net als pooltype 50. Bij slechtere oppervlakten worden betere houdkrachten bereikt. Wanneer de polen verlengd dienen te worden, komt pooltype 50+ in aanmerking. Bij luchtspleet 0 bereikt pooltype 50+ 3,8 kN houdkracht.

Pooltype 80



Pooltype 80 is ontworpen voor het hijsen van platen vanaf 8 mm en massieve stalen onderdelen met een middelmatige luchtspleet. De NEN-waarden van de FXE hijsmagneten met pooltype 80 worden bereikt bij een luchtspleet van 0,4 mm. Bij luchtspleet 0 bereikt pooltype 80 9 kN houdkracht.

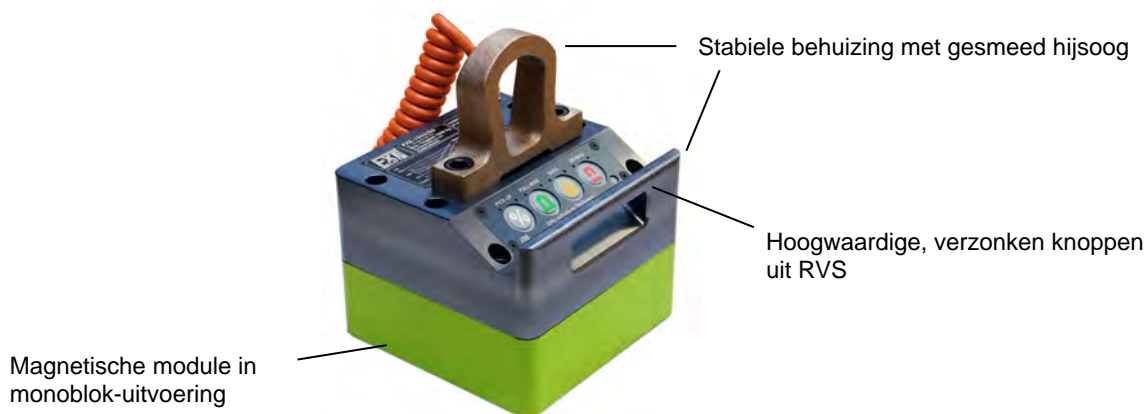
Pooltype 100



Pooltype 100 is ontworpen voor het hijsen van grote stalen platen vanaf 12 mm dikte en massieve stalen vorm- en smeeddelen met een grote luchtspleet. Bij 0,6 mm wordt de nominale waarde bereikt. Bij luchtspleet 0 bereikt ieder pooltype 100 een houdkracht van 14,5 kN.

FXE Elektro-permanente hijsmagneten

FXE-hefmagneten zijn de professionele oplossing voor het frequent verplaatsen van werkstukken. Ze zijn zeer robuust gebouwd en ontworpen voor continu gebruik. De elektrische besturing stelt de gebruiker in staat het apparaat zonder fysieke inspanning ook op moeilijk toegankelijke plaatsen te bedienen. Het permanente magneetsysteem wordt met een druk op de knop in slechts 0,8 seconden geactiveerd, en bij uitschakeling wordt het werkstuk veilig losgelaten. De aansluiting is eenvoudig op netspanning. Daardoor is het apparaat met slechts zeer weinig installatie-inspanning klaar voor gebruik. Bij stroomuitval wordt de last door het permanente magneetveld vastgehouden. Daardoor zijn geen kwetsbare en onderhoudsintensieve ondersteuningsbatterijen nodig. Een snelle ombouw van kraaninstallaties met conventionele netgevoede elektromagneten is eenvoudig mogelijk. FXE-hefmagneten voldoen aan de nieuwste normen en bieden maximale veiligheid en gebruiksgemak. Met onze standaard uitvoeringen tot 7200 kg hebben we voor bijna elke toepassing het juiste apparaat.



FXE-150/50+ • FXE-300/50 • FXE-500/50 Elektro-Permanente hijsmagneten

Uitgerust met Pooltype 50/50+ en een maximale veilige werklast van resp. 150/300/500 kg, die vanaf 15 mm materiaaldikte wordt bereikt. Deze gemakkelijk te bedienen apparaten worden aanbevolen voor seriedelen, zoals snijdelen, giet-en smeeddelen, met kleine magnetisch actieve oppervlakken.



FXE-150/50+			
Max. Draagkracht van platen en vierkante buizen			
Materiaal/ wanddikte	max. last	Max. afmetingen	
		L (max.)	B (max.)
vanaf 4 mm	30 kg	1000	500
vanaf 6 mm	60 kg	1200	600
vanaf 8 mm	80 kg	1200	600
vanaf 10 mm	100 kg	1200	600
vanaf 15 mm	150 kg	1200	600

FXE-300/50			
Max. Draagkracht van platen en vierkante buizen			
Materiaal/ wanddikte	max. last	Max. afmetingen	
		L (max.)	B (max.)
vanaf 4 mm	70 kg	1800	1500
vanaf 6 mm	140 kg	2000	1500
vanaf 8 mm	200 kg	2000	1500
vanaf 10 mm	280 kg	2000	1500
vanaf 15 mm	300 kg	2000	1500

FXE-500/50			
Max. Draagkracht van platen en vierkante buizen			
Materiaal/ wanddikte	max. last	Max. afmetingen	
		L (max.)	B (max.)
vanaf 4 mm	100 kg	1800	1500
vanaf 6 mm	200 kg	2000	1500
vanaf 8 mm	300 kg	2000	1500
vanaf 10 mm	400 kg	2000	1500
vanaf 15 mm	500 kg	2000	1500

Model	Artikel-Nr.	Max. werklast (kg)	Afmet. (mm)			Hoeveelheid Pool *N	Pooltype	Losbreekkracht (kN)	Klemvlak (mm)	Gewicht (kg)
			L	B	H					
FXE-150/50+	1060 0152	150	164	95	476	2	50+	7,6	116x52	17
FXE-300/50	1060 0301	300	164	164	420	4	50	14	116x116	23
FXE-500/50	1060 0501	500	234	164	420	6	50	22	180x116	31

* Afhankelijk van de toepassing raden wij u eventueel deze modellen aan, uitgerust met Pooltype 50+.

FXE-750/50 • FXE-1100/50 • FXE-1600/50 Elektro-Permanente hijsmagneten

Uitgerust met een pooltype 50 en een maximale WLL van 750/1100/1600 kg, wat bij een materiaal dikte van 15 mm bereikt wordt. Wij bevelen dit eenvoudig te handelen en te bedienen apparaat aan voor het hijsen van platen, gesneden onderdelen en matrijzen.



FXE-750/50

Max. draagkracht van platen en vierkante buizen

Materiaal/ wanddikte	Max. afmetingen		
	max. Last	L (max.)	B (max.)
vanaf 4 mm	150 kg	1800	1500
vanaf 6 mm	250 kg	2000	1500
vanaf 8 mm	400 kg	2000	1500
vanaf 10 mm	600 kg	2000	1500
vanaf 15 mm	750 kg	3000	1500

FXE-1100/50

Max. draagkracht van platen en vierkante buizen

Materiaal/ wanddikte	max. last	Max. afmetingen	
		L (max.)	B (max.)
vanaf 4 mm	200 kg	2000	1500
vanaf 6 mm	370 kg	3000	1500
vanaf 8 mm	600 kg	3000	1500
vanaf 10 mm	900 kg	3000	1500
vanaf 15 mm	1100 kg	3000	1500

FXE-1600/50

Max. draagkracht van platen en vierkante buizen

Materiaal/ wanddikte	max. last	Max. afmetingen	
		L (max.)	B (max.)
vanaf 4 mm	300 kg	3000	1500
vanaf 6 mm	500 kg	3000	1500
vanaf 8 mm	800 kg	3000	1500
vanaf 10 mm	1400 kg	3000	1500
vanaf 15 mm	1600 kg	3000	2000

Model	Artikel-Nr.	Max. werklust (kg)	Afmetingen (mm)			Hoeveelheid Pool °N	Pooltype	Losbreekkracht (kN)	Klemvlak (mm)	Gewicht (kg)
			L	B	H					
FXE-750/50	1060 0701	750	298	164	250	8	50	30	244x116	27
FXE-1100/50	1060 1101	1100	420	164	270	12	50	40	372x116	39
FXE-1600/50	1060 1601	1600	620	164	270	18	50	60	564x116	56

* Afhankelijk van de toepassing raden wij u deze modellen eventueel aan die zijn uitgerust met pooltype 50+.

FXE-L Elektro-permanente hijsmagneten

Uitgerust met een pooltype 50 en een maximale WLL (Working Load Limit) van 750/1100/1600 kg, wat bij een materiaaldikte van 15 mm bereikt wordt. Wij bevelen dit eenvoudig te hanteren en te bedienen apparaat aan voor het hijsen van platen, gesneden onderdelen en matrijzen.



FXE-L400/50+ Elektro-permanente hijsmagneten



FXE-L400/50+

Max. draagkracht van platen en vierkante buizen

Materiaal/ wanddikte	Max. afmetingen		
	max. last	L (max.)	B (max.)
vanaf 4 mm	70 kg	1800	1000
vanaf 6 mm	140 kg	2000	1000
vanaf 8 mm	200 kg	2000	1000
vanaf 10 mm	250 kg	2500	1000
vanaf 15 mm	400 kg	3000	1000

Model	Artikel-Nr.	Max. werklast (kg)	Afmetingen (mm)			Hoeveelheid Pool °N	Pooltype	Losbreekracht (kN)	Klemvlak (mm)	Gewicht (kg)
			L	B	H					
FXE-L400/50+	1060 0411	400	294	95	450	4	50+	14	244x52	23

FXE-L600/50+ Elektro-permanente hijsmagneten



FXE-L600/50+

Max. draagkracht van platen en vierkante buizen

Materiaal/ wanddikte	max. last	Max. afmetingen	
		L (max.)	B (max.)
vanaf 4 mm	100 kg	2000	1000
vanaf 6 mm	200 kg	2500	1000
vanaf 8 mm	300 kg	2500	1000
vanaf 10 mm	350 kg	3000	1000
vanaf 15 mm	600 kg	4000	1000

Model	Artikel-Nr.	Max. werklast (kg)	Afmetingen (mm)			Hoeveelheid Pool °N	Pooltype	Losbreekkracht (kN)	Klemvlak (mm)	Gewicht (kg)
			L	B	H					
FXE-L600/50+	1060 0611	600	420	95	450	6	50+	22	372x52	31

FXE-L1000/50+ Elektro-permanente hijsmagneten



FXE-L1000/50+

Max. draagkracht van platen en vierkante buizen

Materiaal/ wanddikte	max. last	Max. afmetingen	
		L (max.)	B (max.)
vanaf 4 mm	150 kg	2500	1500
vanaf 6 mm	300 kg	3000	1500
vanaf 8 mm	400 kg	3000	1500
vanaf 10 mm	500 kg	4000	1500
vanaf 15 mm	1000 kg	5000	1500

Model	Artikel-Nr.	Max. werklast (kg)	Afmetingen (mm)			Hoeveelheid Pool °N	Pooltype	Losbreekkracht (kN)	Klemvlak (mm)	Gewicht (kg)
			L	B	H					
FXE-L1000/50+	1060 1011	1000	680	95	450	10	50+	38	628x52	44

FXE-1000/80 Elektro-permanente hijsmagneten

Uitgerust met pooltype 80 en een maximale WLL van 1000 kg, wat bij een materiaaldikte van 25 mm bereikt wordt. Dit eenvoudig te handelen en te bedienen apparaat bevelen wij aan voor het hijsen van grote platen, gesneden onderdelen en matrijzen.



FXE-1000/80			
Max. draagkracht van platen en vierkante buizen			
Materiaal/ wanddikte	max. Last	Max. afmetingen	
		L (max.)	B (max.)
vanaf 8 mm	200 kg	2000	1500
vanaf 10 mm	300 kg	2000	1500
vanaf 15 mm	600 kg	2000	1500
vanaf 25 mm	1000 kg	2000	1500

Model	Artikel-Nr.	Max. werklast (kg)	Afmetingen (mm)			Hoeveelheid Pool *N	Pooltype	Losbreekkracht (kN)	Klemvlak (mm)	Gewicht (kg)
			L	B	H					
FXE-1000/80	1060 1002	1000	228	228	295	4	80	36	172x172	39

FXE-2500/80 Elektro-permanente hijsmagneten

Uitgerust met een pooltype 80 en een maximale WLL van 2500 kg, wat bij een materiaaldikte van 25 mm bereikt wordt. Dit eenvoudig te handelen en te bedienen apparaat bevelen wij aan voor het hijsen van grote platen, gesneden onderdelen en matrijzen.



FXE-2500/80			
Max. draagkracht van platen en vierkante buizen			
Materiaal/ wanddikte	max. Last	Max. afmetingen	
		L (max.)	B (max.)
vanaf 8 mm	500 kg	2000	1500
vanaf 10 mm	750 kg	3000	1500
vanaf 15 mm	1500 kg	3000	1500
vanaf 25 mm	2500 kg	3000	2000

Model	Artikel-Nr.	Max. werklast (kg)	Afmetingen (mm)			Hoeveelheid Pool *N	Pooltype	Losbreekkracht (kN)	Klemvlak (mm)	Gewicht (kg)
			L	B	H					
FXE-2500/80	1060 2502	2500	506	228	295	10	80	90	448x172	77

FXE-4000/80 Elektro-permanente hijsmagneten

Uitgerust met een pooltype 80 en een maximale WLL van 4000 kg, wat bij een materiaal dikte van 25 mm bereikt wordt. Dit eenvoudig te handelen en te bedienen apparaat bevelen wij aan voor het hijsen van grote platen, gesneden onderdelen en matrijzen. De besturingseenheid is aan de buitenzijde aangebracht, zodat het eenvoudig te geleiden en gelijktijdig te bedienen is.



Optioneel verkrijgbaar met 2 besturingspanelen



FXE-4000/80

Max. Draagkracht van platen en vierkante buizen

Materiaal/ wanddikte	max. Last	Max. Afmetingen	
		L (max.)	B (max.)
vanaf 8 mm	800 kg	3000	2000
vanaf 10 mm	1200 kg	3000	2000
vanaf 15 mm	2400 kg	3000	2000
vanaf 25 mm	4000 kg	4000	2000

Model	Artikel-Nr.	Max. werklust (kg)	Afmetingen (mm)			Hoeveelheid Pool *N	Pooltype	Losbreekracht (kN)	Klemvlak (mm)	Gewicht (kg)
			L	B	H					
FXE-4000/80	1060 4002	4000	783	228	295	16	80	144	724x172	132

FXE-800-4800/100 Elektro-permanente hijsmagneten

Uitgerust met Pooltype 100 en een maximale WLL (Working Load Limit) van resp. 800/1600/2400/3200/4800 kg, die wordt bereikt bij materiaaldiktes vanaf 35 mm. Wij bevelen deze gemakkelijk te besturen en te bedienen apparaten aan voor het heffen van gesmede onderdelen, grove platen, zowel plasma als conventioneel gesneden onderdelen, matrijzen en gietblokken, etc.



FXE-800/100			
Max. draagkracht van platen en vierkante buizen			
Materiaal/ wanddikte	max. last	Max. afmetingen	
		L (max.)	B (max.)
vanaf 35 mm	800 kg	2000	1000

FXE-1600/100			
Max. draagkracht van platen en vierkante buizen			
Materiaal/ wanddikte	max. last	Max. afmetingen	
		L (max.)	B (max.)
vanaf 10 mm	400 kg	2000	1500
vanaf 20 mm	1000 kg	2000	1500
vanaf 35 mm	1600 kg	3000	1500

FXE-2400/100			
Max. draagkracht van platen en vierkante buizen			
Materiaal/ wanddikte	max. last	Max. afmetingen	
		L (max.)	B (max.)
vanaf 10 mm	600 kg	2000	1500
vanaf 20 mm	1500 kg	3000	1500
vanaf 35 mm	2400 kg	3000	1500

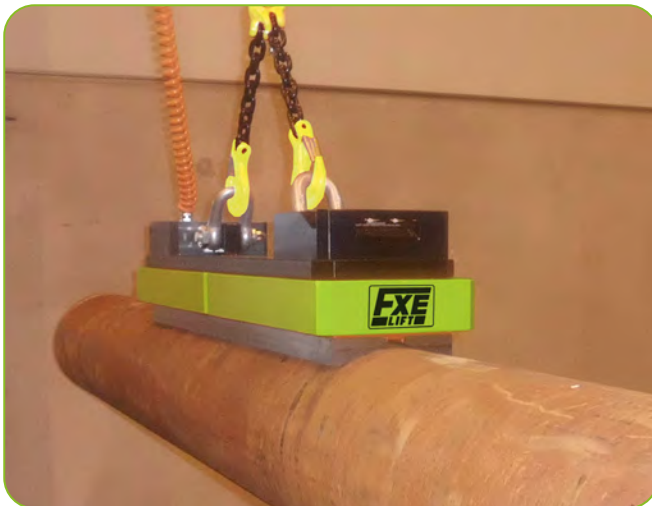
FXE-3200/100			
Max. draagkracht van platen en vierkante buizen			
Materiaal/ wanddikte	max. last	Max. afmetingen	
		L (max.)	B (max.)
vanaf 10 mm	800 kg	3000	1500
vanaf 20 mm	2200 kg	3000	1500
vanaf 35 mm	3200 kg	4000	1500

FXE-4800/100			
Max. draagkracht van platen en vierkante buizen			
Materiaal/ wanddikte	max. last	Max. afmetingen	
		L (max.)	B (max.)
vanaf 10 mm	1200 kg	3000	1500
vanaf 20 mm	3000 kg	4000	2000
vanaf 35 mm	4800 kg	4000	2000

Model	Artikel-Nr.	Max. werklast (kg)	Afmetingen (mm)			Hoeveelheid Pool *N	Pooltype	Losbreekkraft (kN)	Klemvlak (mm)	Gewicht (kg)
			L	B	H					
FXE-800/100	1060 0803	800	298	175	210	2	100	29	222x102	52
FXE-1600/100	1060 1603	1600	296	296	345	4	100	58	222x222	82
FXE-2400/100	1060 2403	2400	415	296	335	6	100	87	342x222	118
FXE-3200/100	1060 3203	3200	536	296	335	8	100	112	462x222	154
FXE-4800/100	1060 4803	4800	778	296	400	12	100	174	702x222	202

FXE Elektro-Permanente hijsmagneten voor rondmateriaal

FXE-lastmagneten voor ronde materialen of, zowel ronde als platte materialen, produceren we uit onze FXE-basismodellen met poolschoenen die in staat zijn om de klant specifieke diameterbreedtes te hijsen, individueel of ook in lagen.



Magnetisch hijsen



FXE HV-voorzieningen voor horizontaal/verticaal heffen



FXE-400/50+ S



FXE met speciale handgreep en aanlasheden



FXE met op maat gemaakte handgrepen



FXE-1600/50 HV-S



FXE met klantspecifieke handgrepen



FXE met verlengde zuil om onderdelen uit een gitterbox te halen



FXE 600/50+ S



FXE-R



FXE-T 250-400



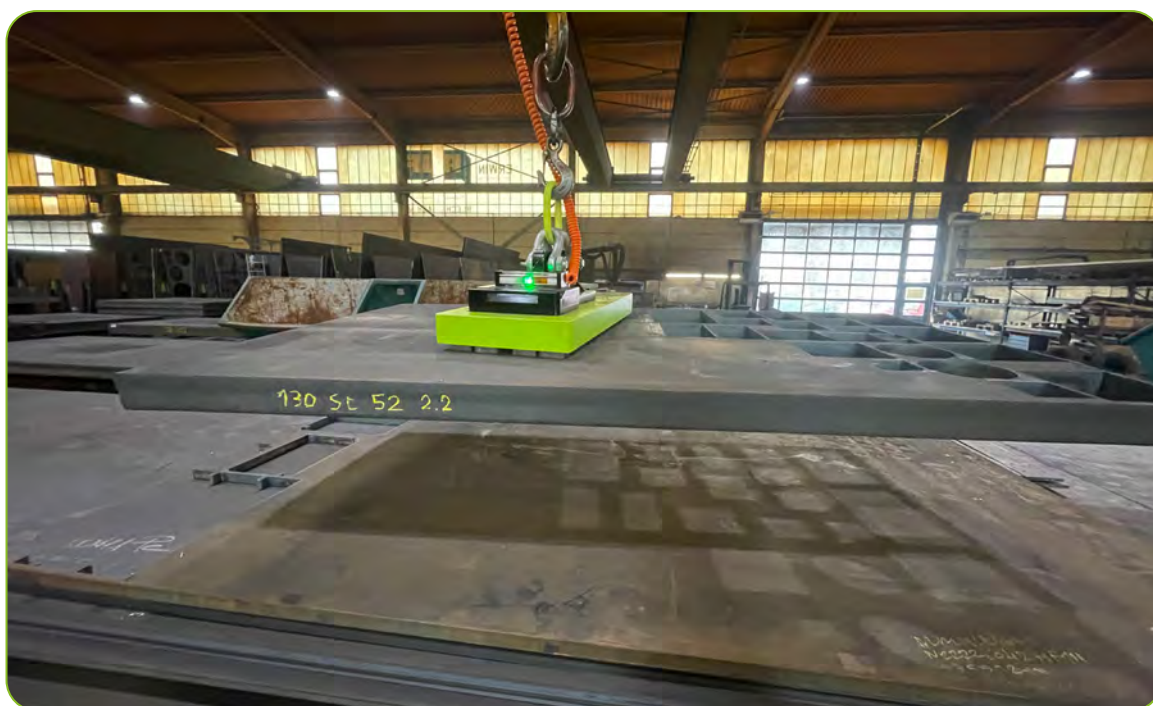
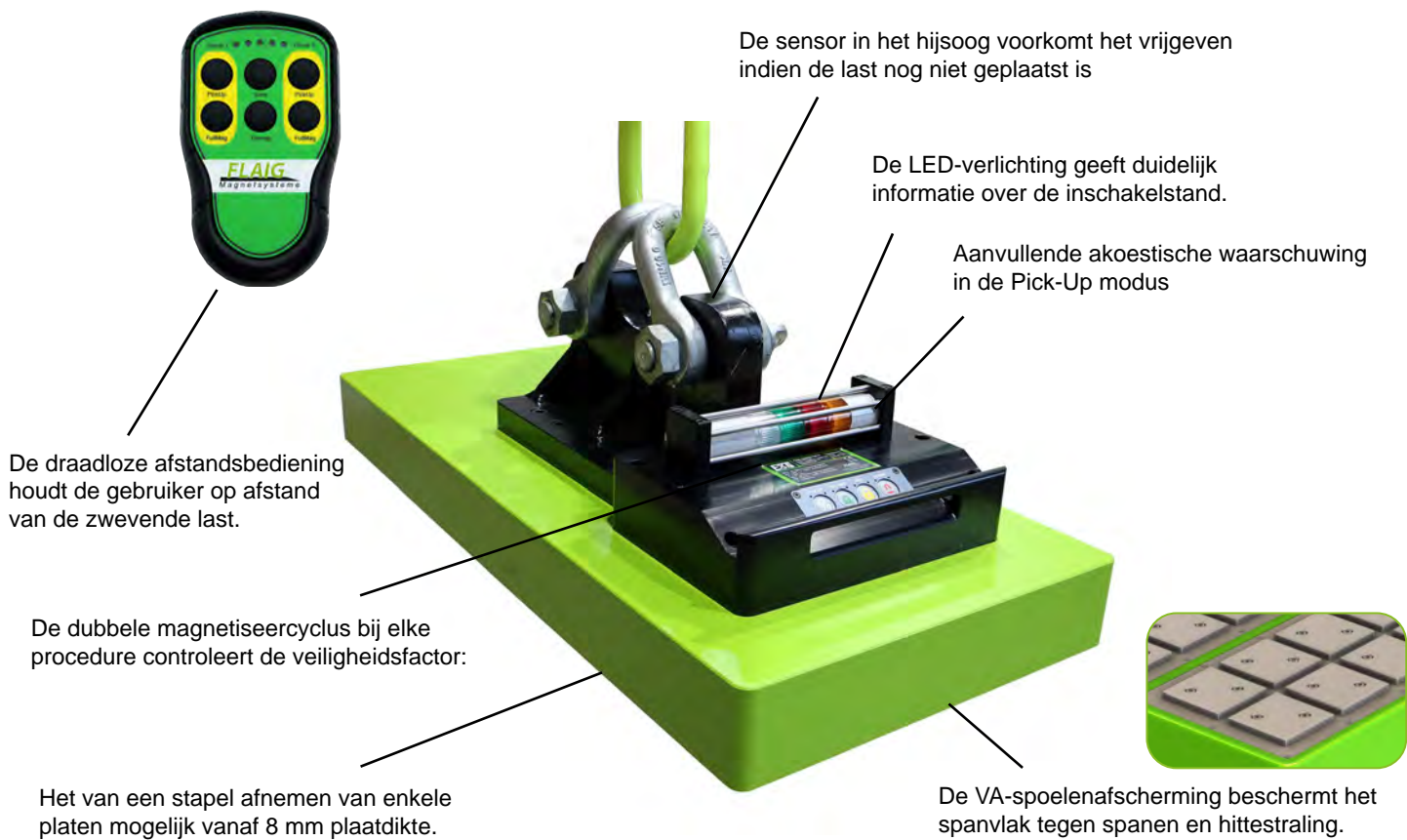
FXE-MP 150-S



FXE voor tankuiteinden

FXE-HD Elektro-Permanente hijsmagneten

FXE-HD Elektro-Permanente Hefmagneten voor intensief gebruik bij het hijsen van zware lasten. FXE-HD zijn uitgerust met een krachtig Pooltype 100 magnetsysteem en aanvullende kenmerken zorgen voor maximaal gebruiksgemak en veiligheid.



FXE-HD7200/100

Max. draagkracht van platen en vierkante buizen

Materiaal/ wanddikte	max. last	Max. afmetingen	
		L (max.)	B (max.)
vanaf 10 mm	2400 kg	3000	1500
vanaf 20 mm	4800 kg	3600	2000
vanaf 35 mm	7200 kg	4250	2500

FXE-HD9600/100

Max. draagkracht van platen en vierkante buizen

Materiaal/ wanddikte	max. last	Max. afmetingen	
		L (max.)	B (max.)
vanaf 10 mm	3200 kg	3000	1500
vanaf 20 mm	6400 kg	3600	2000
vanaf 35 mm	9600 kg	4250	2500

FXE-HD12800/100

Max. draagkracht van platen en vierkante buizen

Materiaal/ wanddikte	max. last	Max. afmetingen	
		L (max.)	B (max.)
vanaf 10 mm	4200 kg	3000	1500
vanaf 20 mm	6400 kg	4500	2000
vanaf 35 mm	12800 kg	6000	2500

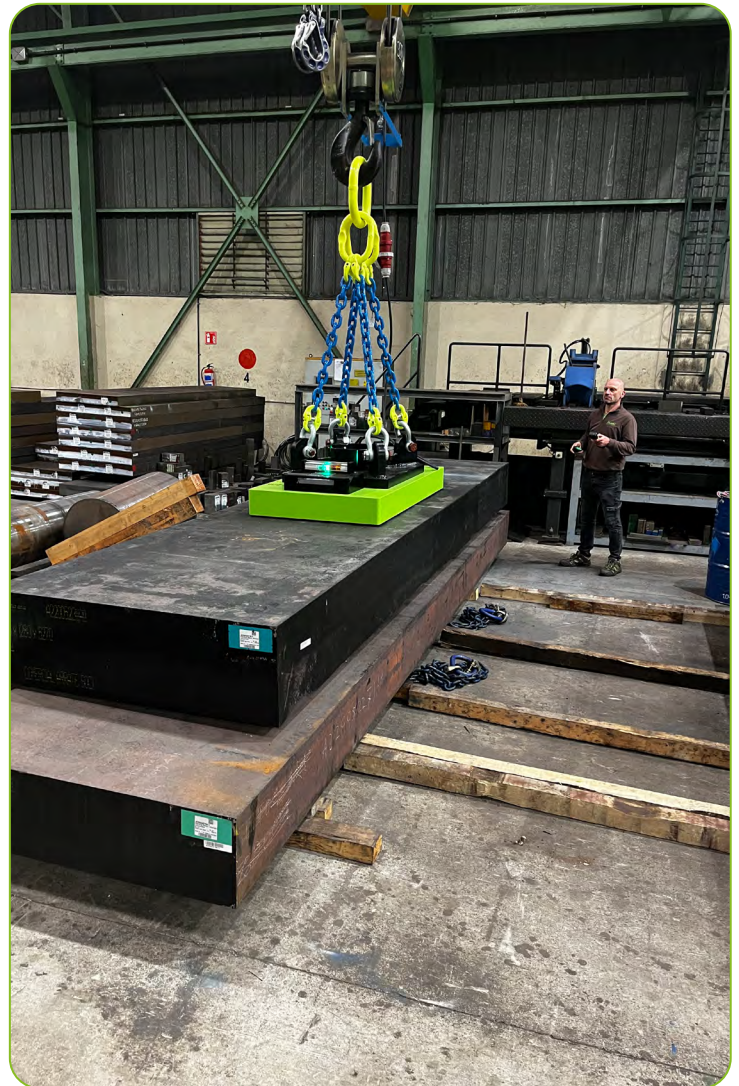
FXE-HD16000/100

Max. draagkracht van platen en vierkante buizen

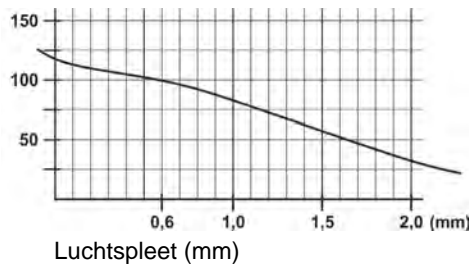
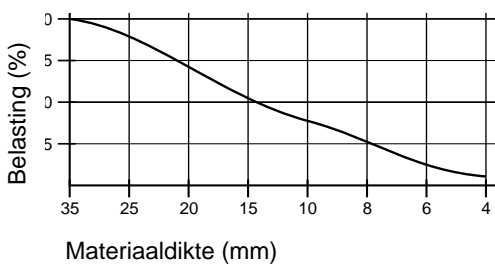
Materiaal/ wanddikte	max. last	Max. afmetingen	
		L (max.)	B (max.)
vanaf 10 mm	4200 kg	3000	1500
vanaf 20 mm	6400 kg	4500	2000
vanaf 35 mm	16000 kg	6000	2500



Toepassing video hier



Pooltype 100



Pooltype 100 is ontworpen voor het optillen van grove platen vanaf 10 mm en massieve stalen, Vorm- en smeeddelen met een grotere luchtspleet. De nominale waarden van de FXE-lastmagneten met Pooltype 100 worden bereikt bij een luchtspleet tot 0,6 mm. Bij een luchtspleet van 0 bereikt elke pooltype 100 14,5 kN houdkracht.

Model	Artikel-Nr.	Max. werklast (kg)	Afmetingen (mm)			Hoeveelheid Pool *N	Pooltype	Losbreekkracht (kN)	Gewicht (kg)
			L	B	H				
FXE-HD7200/100	1060 7203-1	7200	810	450	532	18	100	261	400
FXE-HD9600/100	1060 9603-1	9600	1030	425	665	24	100	348	450
FXE-HD12800/100	1060 12803-1	12800	1030	600	734	32	100	464	500
FXE-HD16000/100	1060 16003-1	16000	1270	600	734	40	100	580	680

FXE-MH Elektro-Permanente hijsmagneten

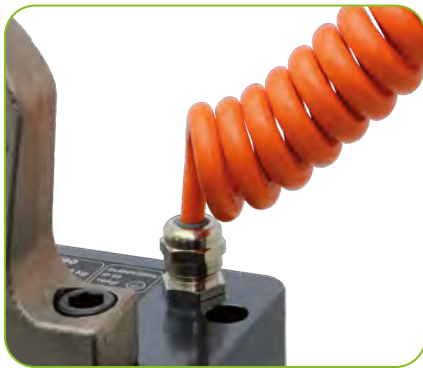
FXE-MH Elektro-Permanente Lastmagneten zijn speciaal geschikt voor het vervoeren van brammen, knuppels en gewalste platen. De Elektro-Permanente Modules van het type MH zijn ontworpen om grote lasten veilig te heffen bij grote luchtspleten.



De FXE-Elektro permanente hijsmagnetenreeks kan worden voorzien van extra accessoires die de productiviteit en veiligheid nog verder kunnen verhogen.

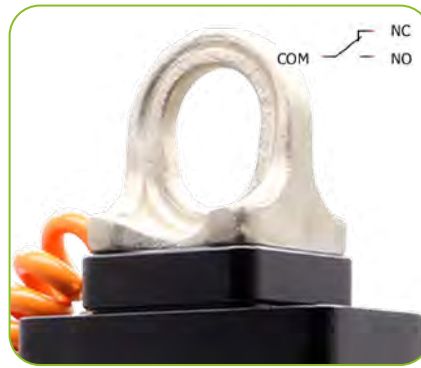
Spiraalkabel

2 meter spiraalkabel wordt standaard meegeleverd. Rubber uitvoering met een CEE sterkstroom stekker (16/32A). Hoogwaardige spiraalkabels zijn zinvol bij kleine snelle takels. Tot 4m hijshoogte is een kabeltrommel niet noodzakelijk.



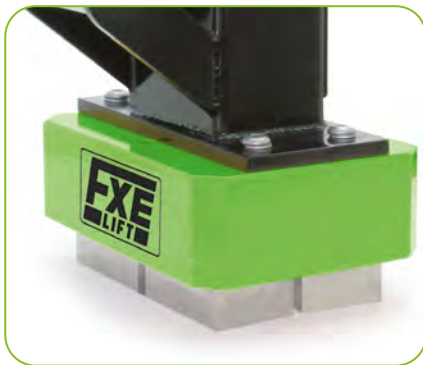
Hijsog-sensor

De hijsog-sensor controleert of het hijsog op de magneet nog onder spanning staat en zorgt ervoor dat er alleen gedemagnetiseerd kan worden als er geen kracht meer op het oog wordt uitgeoefend. Dit zorgt voor meer zekerheid, maar hiermee is het niet mogelijk om b.v. stukken afval in een container te laten vallen.



Handgreep

Speciaal voor het afnemen van kleinere onderdelen kan een handgreep worden geleverd, die het mogelijk maakt de magneet preciezer te positioneren. Op de handgreep wordt een geïntegreerde bedieningsschakelaar gemonteerd, zodat de medewerker van een afstand onderdelen van bijvoorbeeld een snijtafel kan verwijderen.



Speciale poolschoenen

Voor het opnemen van hete onderdelen bevelen wij het gebruik aan van warmte-isolerende poolschoenen. Voor speciale vormen, zoals rond materiaal, profielen of afwijkende vormen van bijvoorbeeld gegoten onderdelen, produceren wij speciale poolschoenen die op de te hijsen last passen.

Radiografische afstandsbediening

Met een bereik van minimaal 30m, daarom wordt voor het gebruik van deze afstandsbediening tevens de optie „hefoog sensor“ aanbevolen

Automatische stroomhaspel

Automatische stroomhaspels kunnen rechtstreeks op de loopkat van de kraan worden geïnstalleerd om de stroom voor FXE elektro-permanente hijsmagneten te verzorgen. Stroomhaspel bieden wij, passend bij het systeem, voor elke hijshoogte aan.

Artikel	Artikel-Nr.	Gewicht (kg)
Spiraalkabel 3x2.5 1-5m	1013 5325	2
Spiraalkabel 3x2.5 0,5-2m	1013 5326	1
Spiraalkabel 4x4mm2 1-5m (vanaf FXE3200)	1013 626	3
4x6 mm2 Kabelhaspel met veer 10m	1016 0001	34
5x2,5mm2 Kabelhaspel met veer 10m	1016 0002	20

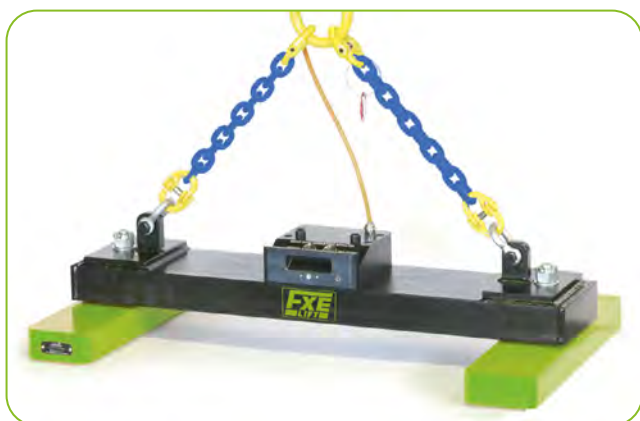
Artikel	Artikel-Nr.	Gewicht (kg)
Hefoogsensor FXE	8 1060 0001	1
Hefoogsensor evenaars	8 1060 0002	2
Hittebescherming / gegoten poolschoen	op aanvraag	-
Radiografische afstandsbediening	1013 6002	-
Handgreep FXE	8 1060 0005	15

FXE-T2500/50 • FXE-T4000/80 Hijsmagneet traverse

FXE-T 2500/50 en 4000/80 Elektro-permanente compacte hijsmagneet traverse met geïntegreerde besturing, geschikt voor het regelmatig verplaatsen van producten met grotere formaten. Ze kunnen net als de FXE-Hijsmagneten direct aan het net worden aangesloten en zijn daardoor snel zonder problemen te installeren. Men kan het apparaat direct op de geïntegreerde besturing bedienen of optioneel via de afstandsbediening.



Radio/IR-bestandsbediening optioneel!



FXE-T 4000/80

FXE-T2500/50			
Max. draagvermogen op platen			
Materiaal/ wanddikte	max. last	Max. afmetingen	
		L (max.)	B (max.)
vanaf 4 mm	500 kg	3000	1500
vanaf 6 mm	750 kg	3000	1500
vanaf 8 mm	1250 kg	4000	2000
vanaf 10 mm	1750 kg	4000	2000
vanaf 15 mm	2550 kg	4000	2500

FXE-T4000/80			
Max. draagvermogen op platen			
Materiaal/ wanddikte	max. last	Max. afmetingen	
		L (max.)	B (max.)
vanaf 4 mm	350 kg	4000	1500
vanaf 6 mm	700 kg	4000	1500
vanaf 8 mm	1000 kg	4000	2000
vanaf 10 mm	1250 kg	4000	2000
vanaf 15 mm	2500 kg	5000	2500
vanaf 25 mm	4000 kg	5000	2500

Model	Artikel-Nr.	Max. werklast (kg)	Afmetingen (mm)			Aantal Pool *N	Pooltype	Losbreekracht (kN)	Gewicht (kg)
			L	B	H				
FXE-T2500/50	1068 2501	2500	1000	630	380	2x18	50	96	138
FXE-T4000/80	1068 4002	4000	1200	500	380	2x10	80	170	175

FXE-T6400/80 • FXE-T9600/100 Hijsmagneet evenaar

De FXE-T6400/80 Elektro-permanente traverse is een compleet uitgerust standaard apparaat met alle opties. de traverse met max. 6400 kg draaglast, is voorzien van verschuifbare magneten waardoor er platen van 1200 mm tot 6000 mm lengte veilig kunnen worden verplaatst.

Wordt geleverd met:

- Radiografische AB met Pick-up functie voor het afpakken van enkele platen vanaf 6 mm
- Met op de kop Gunnebo aanlasheden tot maximaal 4 ton
- Ketting 2-sprong Gunnebo Grade 10
- Last sensor, zodat het demagnetiseren alleen mogelijk is als er geen belasting meer is
- 360° LED waarschuwingslampen
- RVS handgrepen voor de geleiding
- Aansluitkabel 400V/25A gezeekerde/CEE 32 A stekker



FXE-T6400/80

Max. draagvermogen op platen

Materiaal/ wanddikte	Max. afmetingen		
	max. last	L (max.)	B (max.)
vanaf 4 mm	500 kg	4000	2000
vanaf 6 mm	1000 kg	6000	2500
vanaf 8 mm	1400 kg	6000	2500
vanaf 10 mm	2000 kg	6000	3000
vanaf 15 mm	4000 kg	6000	3000
vanaf 25 mm	6400 kg	6000	3000

FXE-T9600/100

Max. draagvermogen op platen

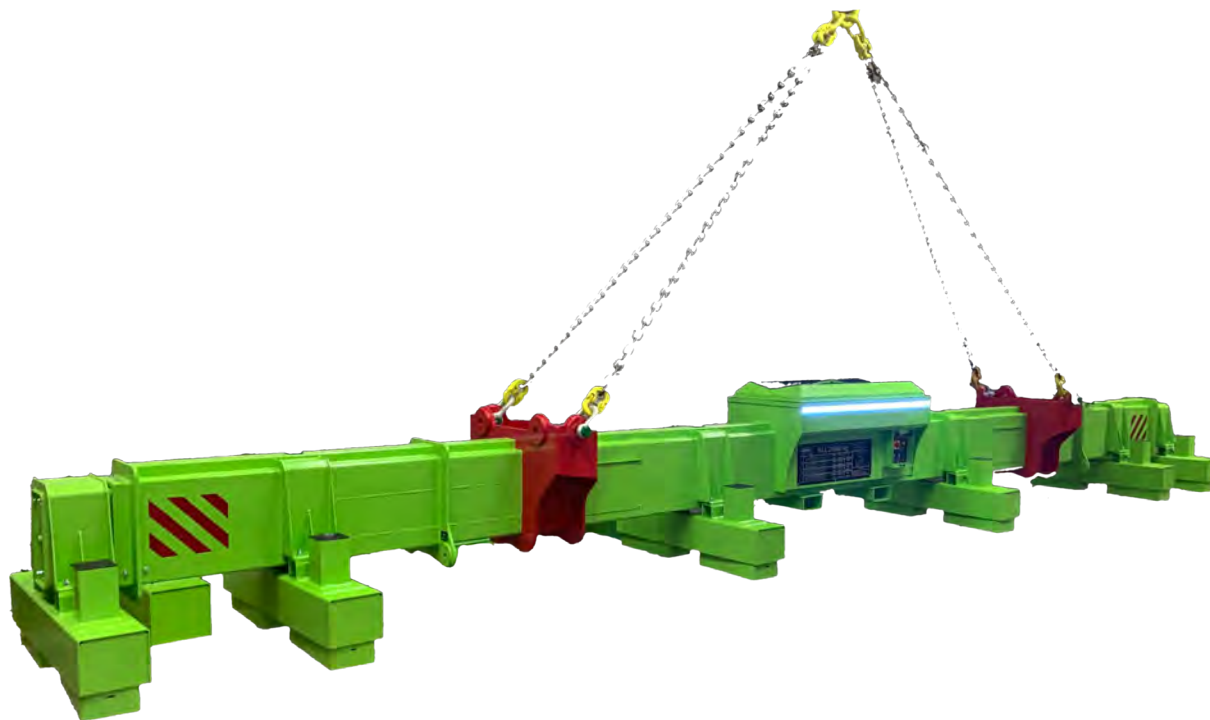
Materiaal/ wanddikte	Max. afmetingen		
	max. last	L (max.)	B (max.)
vanaf 4 mm	400 kg	4000	2000
vanaf 6 mm	600 kg	6000	2000
vanaf 8 mm	1400 kg	6000	3000
vanaf 10 mm	2000 kg	6000	3000
vanaf 15 mm	4000 kg	6000	3000
vanaf 25 mm	6400 kg	6000	3000
vanaf 35 mm	9600 kg	6000	3000



Model	Artikel-Nr.	Max. werklast (kg)	Afmetingen (mm)			Aantal Pool *N	Pooltype	Losbreekkracht (kN)	Gewicht (kg)
			L	B	H				
FXE-T6400/80	1068 6402	6400	3150	780	1900	2x16	80	272	520
FXE-T9600/100	1068 9603	9600	2960	778	1440	2x12	100	329	700

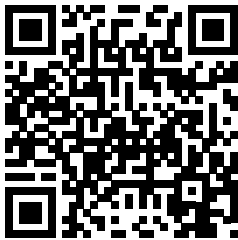
FXE-TT Telescopische traverse met hijsmagneten

FXE-TT Telescopische traversen zijn uitgerust met elektro-hydraulische telescopische armen en zijn geschikt voor het hanteren van platen van 3-16m lengte. Het systeem bestaat uit vaste en verschuifbare dwarsbalken, die elk zijn uitgerust met twee magnetische modules. De lengte van de traverse kan individueel worden ingesteld via een draadloze afstandsbediening. Het magneet systeem kan worden geschakeld via de besturing aan de traverse zelf, of via de bij de levering inbegrepen, draadloze afstandsbediening.

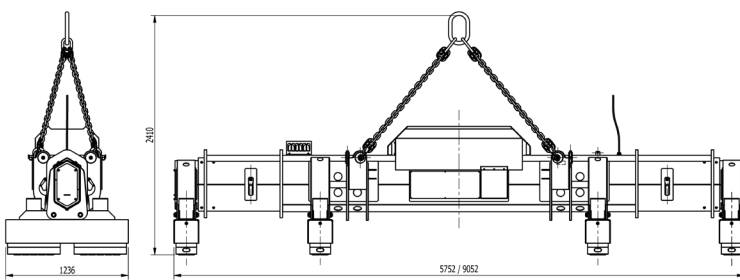


Slimme Details

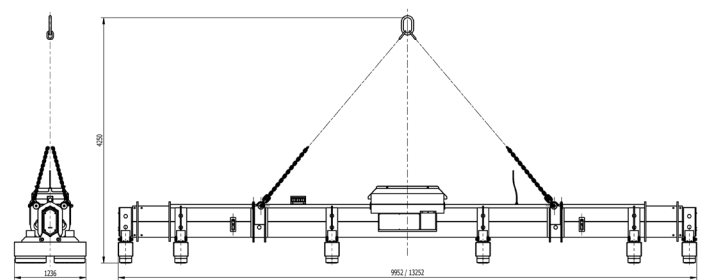
- Hoofddragers zijn uitgevoerd als superrigide profielbuizen; getest voor 600.000 lastcycli
- Ophanging aan één of twee hijsshaken mogelijk
- 4 extra bevestigingspunten met hijsvermogen van 4,5 ton elk, of optioneel aanlashaken
- Serviceluik aan de kopse kanten
- Inwendige energieketting voor kabelgeleiding
- Goed toegankelijke bediening en serviceluien bij alle aansluitpunten
- Spiraalkabels naar de de vrij opgehangen magnetische modules
- De magneten zijn verend opgehangen, zodat doorbuiging wordt gecompenseerd en de last gelijkmatig wordt verdeeld
- Een robuuste schakelmechaniek controleert de kettingspanning en staat ontgrendeling alleen toe bij onbelaste ketting
- Onderhoudsvrije LED-signaallampen
- Ergonomische en makkelijk handelbare draadloze afstandsbediening
- Geleverd met netstekker – Plug&Play



Toepassing video hier



FXE-TT
4-XXX



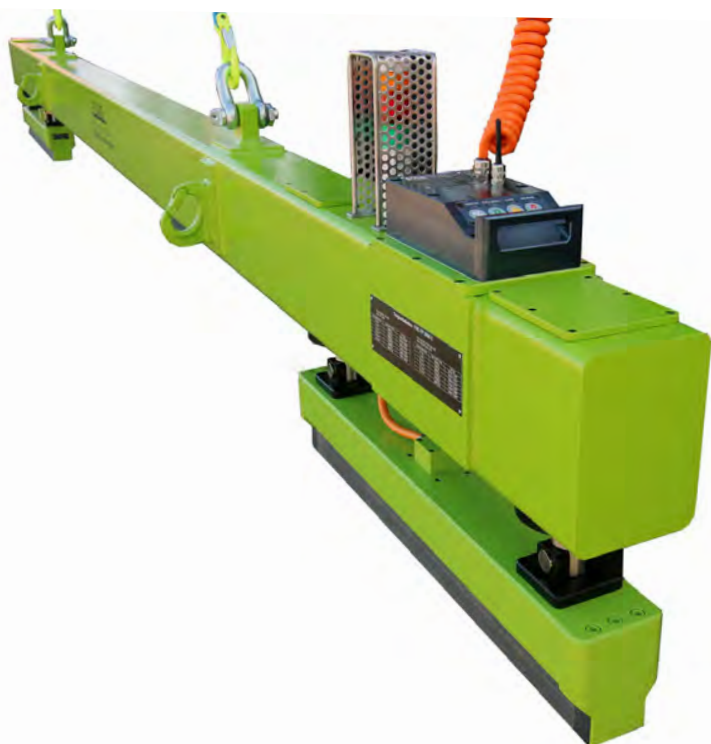
FXE-TT
6-XXX

Model	Artikel-Nr.	Specificatie afmetingen					Gewicht (kg)	
		Dikte	Lengte		Breedte			Laadcapaciteit
		min. (mm)	min. (mm)	max. (mm)	min. (mm)	max. (mm)		(kg)
FXE-TT 4-11000	1068 0410	5	3000	12000	500	3500	11.000	2500
FXE-TT 4-14000	1068 0414	5	3000	12000	500	3500	14.000	2500
FXE-TT 4-16500	1068 0416	5	3000	12000	500	3500	16.500	2600
FXE-TT 4-20000	1068 0420	8	3000	12000	500	3500	20.000	2600
FXE-TT 6-16000	1068 0616	5	3000	16000	500	3500	16.000	4200
FXE-TT 6-20000	1068 0620	5	3000	16000	500	3500	20.000	4200
FXE-TT 6-24000	1068 0624	5	3000	16000	500	3500	24.000	4300
FXE-TT 6-30000	1068 0630	8	3000	16000	500	3500	30.000	4500

FXE-TP Elektro-Permanent magneettraverse

FXE-TP Elektro-permanente hijsmagneten zijn vanwege hun speciale constructie uitermate geschikt voor balken en profielen. Het 3-zijdig actieve pooloppervlak maakt het mogelijk om dragers zijdelings op te nemen en deze ook te draaien.

FXE-TP hijsmagneten zijn ook verkrijgbaar als traverzen-oplossing, speciaal afgestemd op uw toepassing.



Toepassing video hier



FXE-TTO hijsmagneet traverse

FXE TTO Traverse wordt gebruikt om snijtafels, zowel conventioneel als laser of water snijtafels in eenmaal leeg te maken. Onderdelen vanaf 100x100mm worden in hun geheel van de tafel opgenomen en verplaatst.

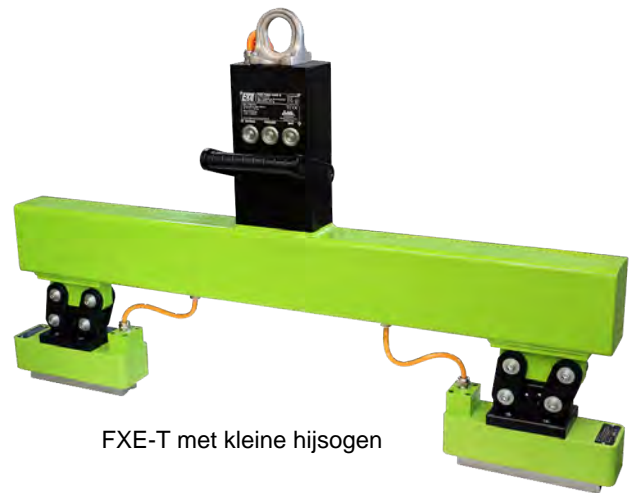
Afhankelijk van de materiaaldikte kunnen ook hele platen met de FXE-TTO op de tafel worden geplaatst. De configuratie van het systeem is afhankelijk van het te verplaatsen plaatformaat (ongesneden, LxBxH) en de afmeting van het kleinste uitgesneden deel.



Magnetisch hijsen



FXE-T Elektro-Permanente magneet met extra diep magnetischveld.



FXE-T met kleine hijsogen



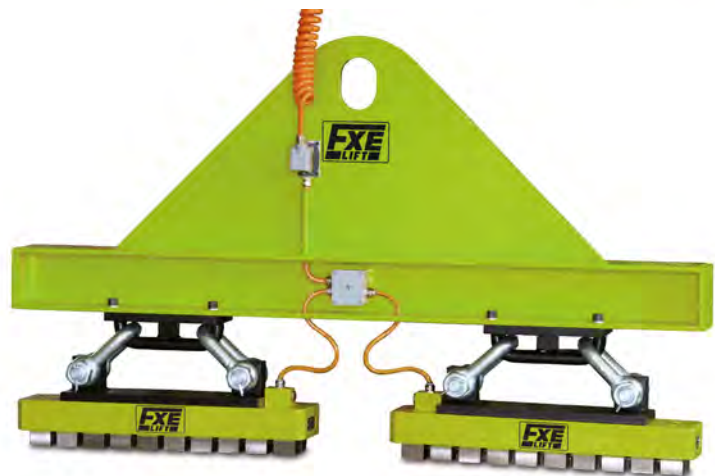
FXE-TP 2000/80 S



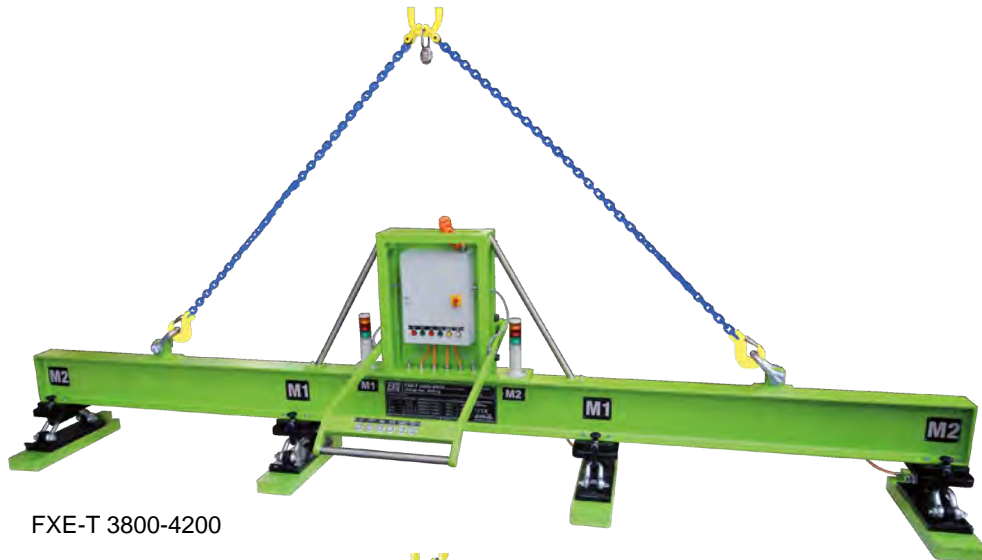
FXE-T met handgreep voor plaatstrippen en profielen



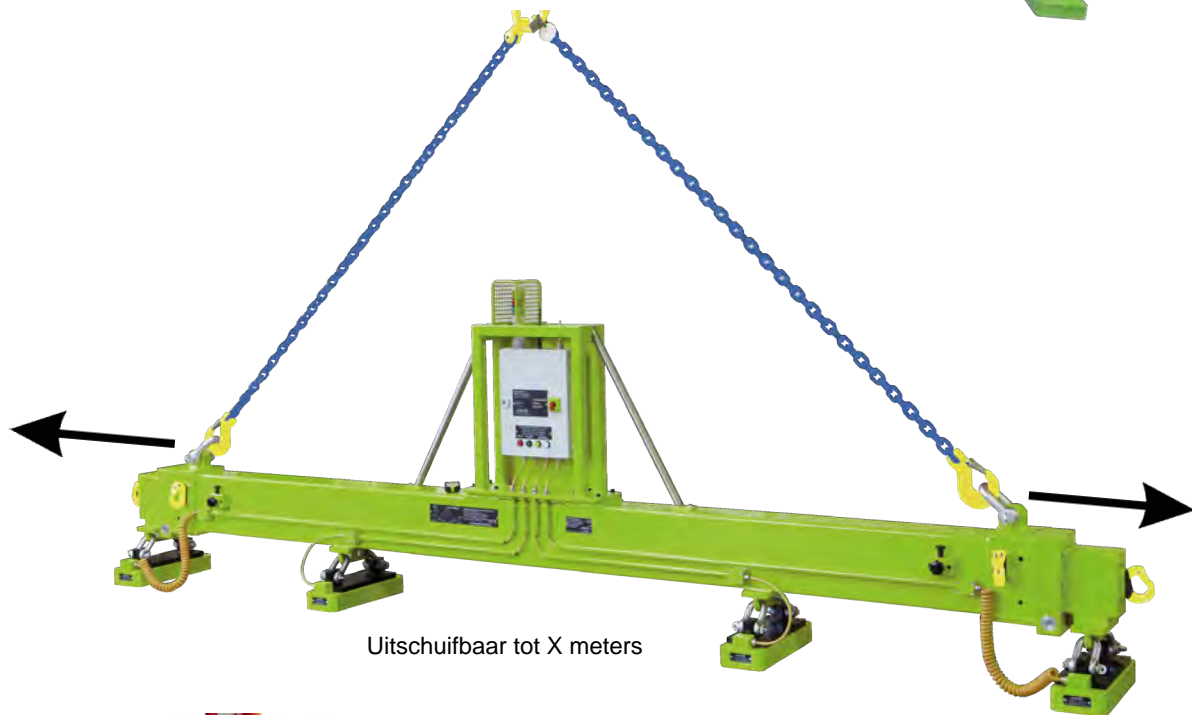
FXE-T voor spanband rollen



FXE-T voor hete brammen



FXE-T 3800-4200



Uitschuifbaar tot X meters



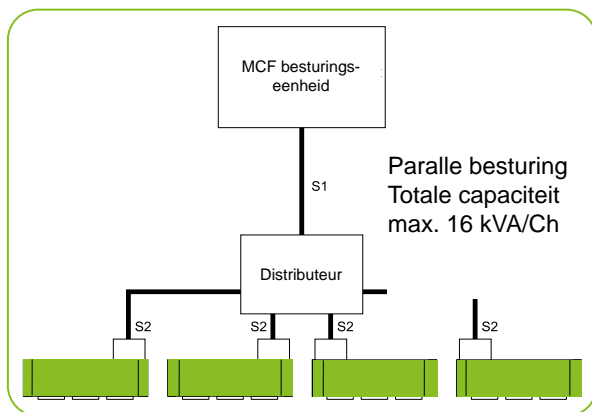
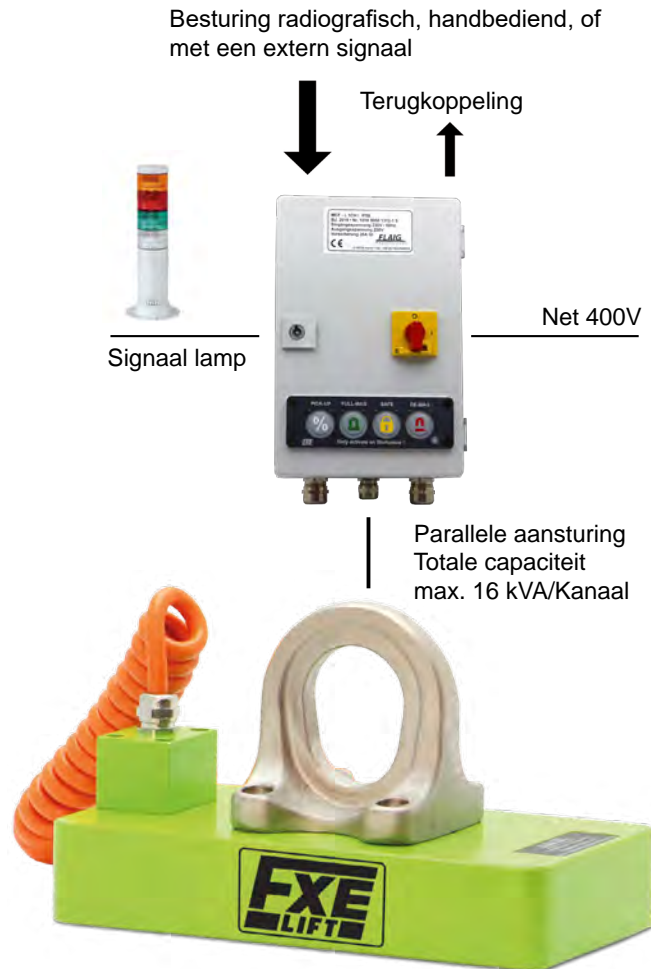
FXE-T hijsframe voor staalrollen



FXE-T 750/50 S Ring evenaar

FXE-M Elektro-permanente hefmagneetsystemen

De FXE-M Elektro-permanente hefmagneetmodule kan met een MCF-besturing modulair opgebouwd worden. De FXE-M module met een MCF 1 besturing kan worden ingezet bij een snijbrand-installatie met een kraan of 4 FXE-M modules kunnen gelijktijdig of individueel worden aangestuurd en worden ingezet bij een automatisch productiestraat. De FXE-M modules hebben zich al duizenden keren bewezen in combinatie met kranen, manipulatoren, toevoerinstallaties en robots. FXE-M modules worden uit een stuk geproduceerd en zijn extreem robuust. Net als bij de andere producten uit de FXE-serie kan er tussen 4 soorten polen gekozen worden om, afhankelijk van de belasting, afmeting of oppervlakte de gewenste magneet-module in te zetten.



Aansluiting van meerdere FXE-M modules

	Kabellengtes max. S1 + S2 max. (m)	
	3 x 2,5 ²	3 x 4 ²
tot 8 kVA	20	30
tot 16 kVA	6	15

Model	Artikel-Nr.	Max. werklast		Afmetingen (mm)			Aantal Pool °N	Pooltype	Losbreekkracht (kN)	Gewicht (kg)
		(kg)	vanaf (mm)	L	B	H				
FXE-M 150/50	1061 0101	150	15	164	95	64	2	50	7	6
FXE-M 300/50	1061 0301	300	15	164	164	64	4	50	14	12
FXE-M 400/50	1061 0401	400	15	294	95	64	4	50	14	12
FXE-M 500/50	1061 0501	500	15	234	164	64	6	50	21	16
FXE-M 600/50	1061 0601	600	15	420	95	64	6	50	21	16
FXE-M 750/50	1061 0701	750	15	298	164	64	8	50	30	20
FXE-M 1000/50	1061 1001	1000	15	680	95	64	10	50	36	28
FXE-M 1100/50	1061 1101	1100	15	420	164	64	12	50	40	32
FXE-M 1600/50	1061 1601	1600	15	620	164	64	18	50	60	46
FXE-M 400/50+	1061 0411	400	15	294	95	83	4	50+	14	16
FXE-M 600/50+	1061 0611	600	15	420	95	83	6	50+	21	20
FXE-M 1000/50+	1061 1011	1000	15	680	95	83	10	50+	36	38
FXE-M 1000/80	1061 1002	1000	25	228	228	89	4	80	36	30
FXE-M 2500/80	1061 2502	2500	25	506	228	89	10	80	86	70
FXE-M 4000/80	1061 4002	4000	25	783	228	89	16	80	140	107
FXE-M 1600/100	1061 1603	1600	35	295	296	125	4	100	58	72
FXE-M 2400/100	1061 2403	2400	35	415	296	125	6	100	87	104
FXE-M 3200/100	1061 3203	3200	35	536	296	125	8	100	112	138
FXE-M 4800/100	1061 4803	4800	35	778	296	125	12	100	168	196
FXE-M 7200/100	1061 7203	7200	35	778	415	125	18	100	252	286

• Let op de uitleg over de kenmerken van het pooltype op pagina 22 - Werkstuktemperatuur tot 100°C
 • Optioneel verkrijgbaar met poolschoenen voor rond materiaal, profielen, hete werkstukken • Schakelfrequentie >3/min op aanvraag

Model	Spanning (V)	Vermogen (kVA) Puls	Weerstand Ohm	Hefcapaciteit volgens EN13155 (kg)	Spanvlak mm
FXE-M 150/50	380-480	0,6	12,5	150	116x52
FXE-M 300/50	380-480	1,2	25	300	116x116
FXE-M 400/50	380-480	1,2	25	400	244x52
FXE-M 500/50	380-480	1,8	16	500	180x116
FXE-M 600/50	380-480	1,8	16	600	372x52
FXE-M 750/50	380-480	2,4	12,5	750	244x116
FXE-M 1000/50	380-480	3	10,2	1000	628x52
FXE-M 1100/50	380-480	3,6	7,8	1100	372x116
FXE-M 1600/50	380-480	5,4	5,3	1600	564x116
FXE-M 400/50+	380-480	2,4	12,5	400	244x52
FXE-M 600/50+	380-480	3,6	7,8	600	372x52
FXE-M 1000/50+	380-480	6	5,2	1000	628x52
FXE-M 1000/80	380-480	4,8	6,6	1000	172x172
FXE-M 2500/80	380-480	10	2,6	2500	448x172
FXE-M 4000/80	380-480	16	1,9	4000	724x172
FXE-M 1600/100	380-480	12	2,6	1600	222x222
FXE-M 2400/100	380-480	16	1,9	2400	342x222
FXE-M 3200/100	380-480	2x12	2x2,6	3200	462x222
FXE-M 4800/100	380-480	2x16	2x1,9	4800	702x222
FXE-M 7200/100	380-480	3x16	3x1,9	7200	702x342

• Optioneel ook verkrijgbaar in 200-230 V • Beschermende aarding, IP 55

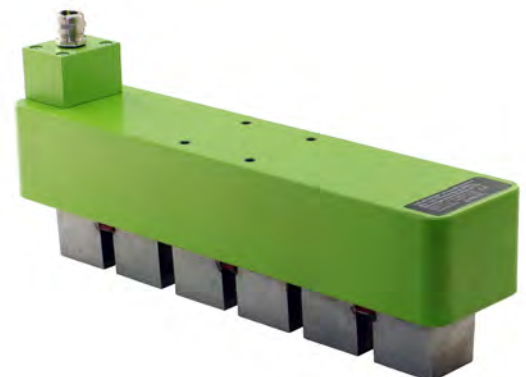
De FXE-M module wordt met schroefdraadgaten voor de mechanische opname en met aansluitkastje met kabeldoorvoer geleverd, optioneel bieden wij het volgende toebehoren aan.

Artikel	Artikel-Nr.
Kraanoog 250kg	9 1061 0001
Kraanoog 600 kg	9 1061 0002
Kraanoog 1600 kg	9 1061 0003
Kraanoog 3200 kg	9 1061 0004
Ophangplaat 7,2t	9 1061 0005
Spiraalkabel 3x2.5 1-5m	1013 5325
Spiraalkabel 3x2.5 0,5-2m	1013 5326
Spiraalkabel 4x4mm2 1-5m	1013 626



Magnetisch hijsen

FXE-M Meer modellen en speciale oplossingen



MCF-Besturingseenheid

De MCF-besturingseenheid is ontworpen om Elektro-permanente magneetmodules aan te sturen. Ze zijn leverbaar als losse printplaat voor inbouw in een eigen besturingskast of inclusief IP 54 besturingskast.

De MCF-besturingseenheid kan naast de FXE-hijsmagneten ook andere Elektro-permanente magneetcomponenten, zoals opspanplaten, blokken en als element voor de opbouw van een eenvoudig systeem aansturen (ALNICO) of een dubbel systeem (ALNICO/ND). Vermogens- en communicatieparameters van de MCF kunnen klantspecifiek in onze fabriek worden ingesteld. Het is mogelijk om zowel individuele magneten als groepen aan te sturen, met hierbij de keuze voor deels of vol-magnetiseren.

Potentiaalvrije uitgangen en waarschuwinguitgangen geven de schakeltoestand aan en zorgen ervoor dat de veiligheid gewaarborgd is. Een geïntegreerd stroomafname controle-systeem checkt iedere cyclus of er voldoende vermogen door de magneetmodule is afgenomen. De aansturing van de MCF kan naar keuze worden gedaan met radiografische afstandsbediening, handbediende drukknoppen of externe potentiaalvrije contacten.

De MCF, in een- of meerdere kanalen in IP 54 industriële uitvoering, is als standaard apparaat of in klantspecifieke uitvoering leverbaar.



Model	Artikel-Nr.	LxBxH (mm)	Gewicht (kg)
MCF printplaat zonder vermogensdeel voor besturingseenheid met poolomkering	9050 1310	200x120x60	0,4
MCF voedingseenheid	9050 1311	120x50x50	0,2
MCF 1-kanaals poolomkeerbesturing	9050 1312-1	300x200x120	6,5
MCF 2-kanaals poolomkeerbesturing	9050 1312-2	400x200x120	8,5
MCF 3-kanaals poolomkeerbesturing	9050 1312-3	400x300x120	6,5
MCF 4-kanaals poolomkeerbesturing	9050 1312-4	400x300x120	12,5
Draadloze afstandsbediening	1013 6001	40x80x14	0,3
LED 360° signaaltoren	1013 0026-1	Ø 50x280	1

ERM-X hijsmagneten

Elektromagneet Voor het hijsen van z.g. schudgoed onderdelen in bulk en voor uitnemen en uitsorteren van magnetiseerbare onderdelen.

ERM-magneten zijn uitgerust met een ingebouwde schakelaar en geïntegreerde gelijkrichter, voor directe aansluiting op een 230V netspanning. De reikwijdte van het magnetischveld is ongeveer 80-120 mm. Niet geschikt voor het transporteren van zware werkstukken in onbeveiligde gebieden.



Model	Artikel-Nr.	Afmetingen Ø (mm)	Afmetingen H (mm)	Voedingsspanning (V)	Capaciteit (W)	Activiteitscyclus (%)	Gewicht (kg)
ERM-X 20	1010 200	200	320	230	130	100	13
ERM-X 25	1010 250	250	340	230	220	100	16
ERM-X 30	1010 300	300	360	230	370	100	60
ERM-X 40	1010 400	400	360	230	600	100	120

NER-X Elektrische hijsmagneet

Ronde elektromagneet voor inbouw in handling installatie, in combinatie met een externe spanningsvoorziening of een ompoolbesturing.



EHG Elektrische rechthoekige magneten worden op klantspecifieke wijze ontworpen voor wat betreft afmeting, spanning en inschakelduur.

Model	Artikel-Nr.	Afmetingen (mm)		Losbreekracht volgens VDE 0580	Spoelspanning	Capaciteit (W)	Gewicht (kg)
		Ø	B				
NER-X 20	1010 21	200	80	12 kN	110 V	130	15
NER-X 25	1010 26	250	100	22 kN	110 V	220	28
NER-X 30	1010 31	300	120	36 kN	110 V	370	48
NER-X 40	1010 41	400	120	50 kN	110 V	600	84

• 100% ED bij 20°C • Andere afmetingen op aanvraag

OMPOLINGSBESTURINGSEENHEDEN voor hijsmagneten

Het gebruik van ompool-besturingen om hijsmagneten aan te sturen maakt het mogelijk het magneetveld zeer nauwkeurig in te stellen. Op deze manier kunnen de USG's traploos in de houdkracht worden geregeld en voeren ze bij het uitschakelen een demagnetiseercyclus uit die ervoor zorgt dat alle onderdelen worden losgelaten en ongewenste restmagnetisme in het werkstuk tot een minimum wordt beperkt.

USG-besturingen kunnen via potentiaalvrije contacten worden aangestuurd door machinebesturingen of schakelaars in de kraanbediening en geven feedback over hun schakelstatus. Optioneel bieden wij u ook handbedieningsonderdelen en signaallampensets aan die passen bij de Ompool-besturingen.



Optioneel verkrijgbaar: Signaalverlichting set en handbediening

Model	Artikel-Nr.	Afmetingen (mm)			Uitgangspanning*	max. uitgangsvermogen	Aansluiting	Gewicht (kg)
		L	B	T				
Ompool-besturing USG-TG IP 54	1013 5004	300	300	200	0-110V DV	440 W	230V / 50Hz	14
Ompool-besturing USG-TG IP 54	1013 5015	460	300	160	0-110V DC	1650 W	230V / 50Hz	9

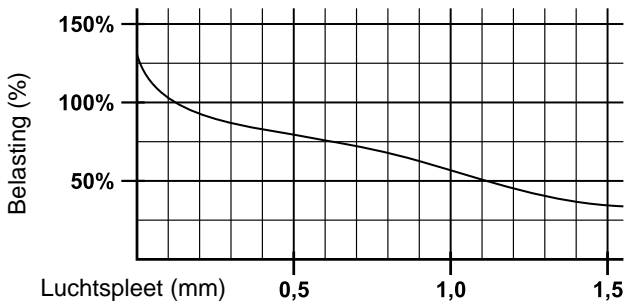
• ook verkrijgbaar in andere voltages

Factoren die invloed hebben op het hijsvermogen van een magneet

Voor de keuze van een magneet zijn er, naast het gewicht van de last, nog 5 andere factoren die van invloed zijn op de hijskracht.

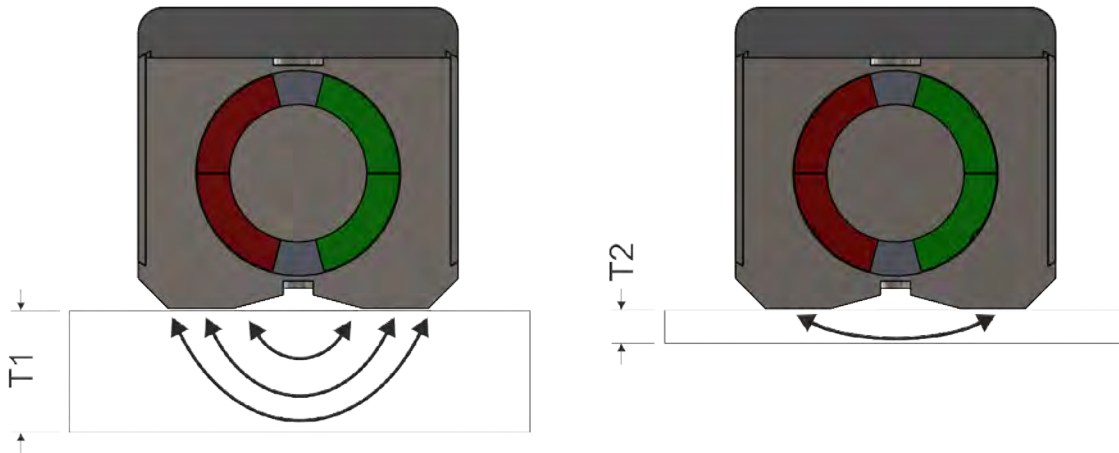
1. Het contactoppervlak

Indien er een afstand bestaat (luchtspleet) tussen de magneet en de te hijsen last, dan wordt de magneetstroom bemoeilijkt en het hijsvermogen lager. Roestvorming, verf, vuil, papier of een grof bewerkte oppervlak kunnen zo'n luchtspleet tot gevolg hebben en daarmee een verlaging van het hijsvermogen veroorzaken (zie pagina 42 t/m 45 voor de juiste gegevens per magneettype).



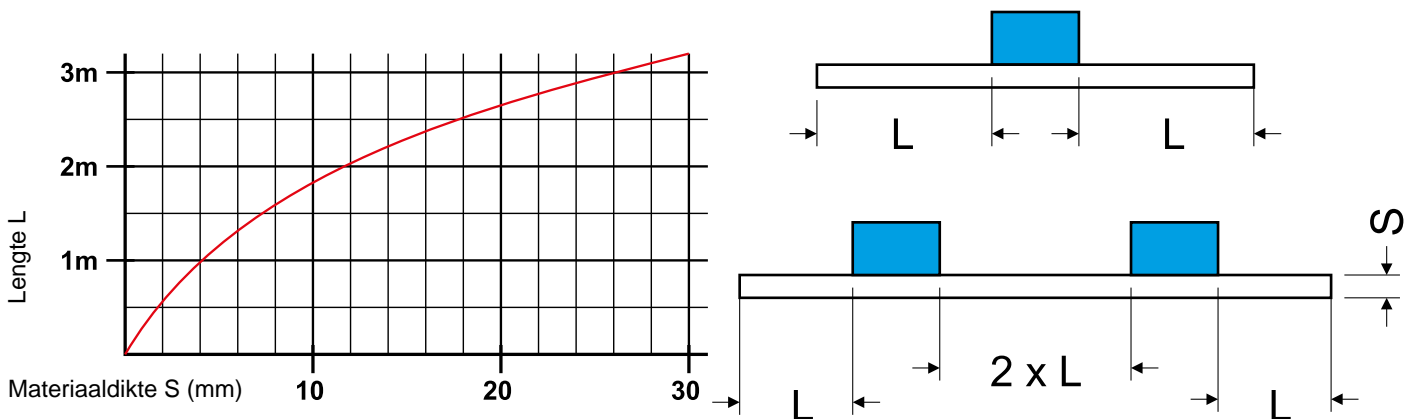
2. De materiaaldikte

Het magnetisch veld van een hijsmagneet heeft een minimale materiaaldikte nodig. Wanneer een werkstuk deze minimale dikte niet heeft, zorgt dit voor een lager hijsvermogen (zie pagina 42 t/m 45 voor de juiste gegevens per magneettype).



3. De werkstukafmetingen/eigen stabiliteit

Wanneer de lengte of de breedte van de last groter wordt, buigt het werkstuk door, waardoor een luchtspleet tussen de last en de magneet ontstaat, vooral bij dun materiaal. Hierdoor wordt de te hijsen last geringer. Hieronder wordt aangegeven hoever de magneten uit elkaar mogen staan of hoever het materiaal mag oversteken bij een bepaalde materiaaldikte.



Factoren die invloed hebben op het hijsvermogen van een magneet

4. De materiaalsoort van de te hijsen last

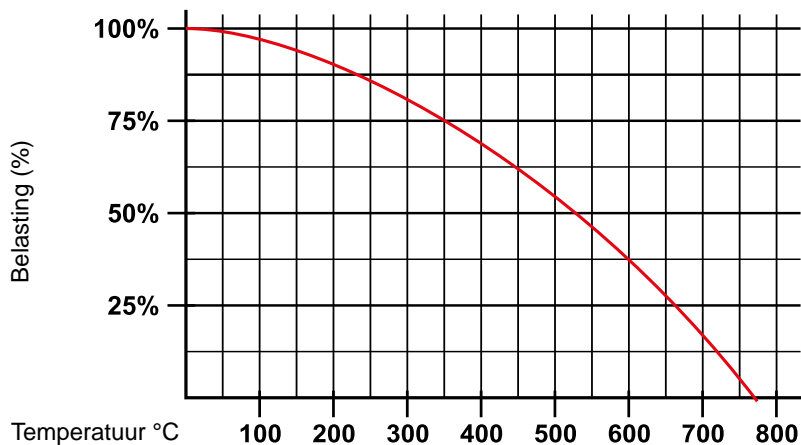
Het magnetische veld wordt goed geleid door staal met een laag koolstofgehalte, bijvoorbeeld F1110 of St37. Staal met een hoog koolstofgehalte of gelegeerd staal verliest haar magnetische eigenschappen, waardoor het hijsvermogen van de magneet afneemt. Warmtebehandelingen die de structuur van het staal wijzigen, veroorzaken hetzelfde effect. Hoe harder het staal, des te minder wordt het magnetisch veld geleid en des te meer restmagnetisme blijft er over. De opgegeven werklast van onze magneten geldt voor staal met een laag koolstofgehalte, zoals C40/St37. In onderstaande tabel vindt u de procentuele afname van het hijsvermogen bij de verschillende materiaalsoorten.

Materiaal	Hefcapaciteit (%)
Ongelegeerd staal 0,1 - 0,3 % C ST37/52	100
Ongelegeerd staal 0,4 - 0,5 % C	90
Ongelegeerd staal 2312/2379...	80 - 90
Grijs gietijzer GGG	70 - 80
Grijs gietijzer GG	45 - 60
Gelegeerd staal gehard op 55-60 HRc	40 - 50
Roestvrij staal	0
Messing, aluminium, koper	0

5. De temperatuur van de last

Hoe hoger de temperatuur, des te sneller bewegen de moleculen van het staal. Snelbewegende moleculen hebben meer weerstand tegen magnetisme. Onze opgegeven werklast is geldig tot een temperatuur van 80°C.

In onderstaande tabel vindt u de procentuele afname van het hijsvermogen bij de verschillende temperaturen.



FX Kracht / Werklast / Luchtspleet

FX 150		Luchtspleet < 0,1mm			Luchtspleet 0,1 - 0,3 mm			Luchtspleet 0,3 - 0,5 mm		
Materiaaldikte (mm)	Max. Werklast (kg)	Max. L (mm)	Max. B (mm)	Max. Werklast (kg)	Max. L (mm)	Max. B (mm)	Max. Werklast (kg)	Max. L (mm)	Max. B (mm)	
>= 2	20	800	800	12	800	800	10	800	800	
>= 4	60	1500	1000	40	1500	1000	30	1200	1000	
>= 6	80	1500	1000	60	1500	1000	50	1200	1000	
>= 8	150	1500	1000	120	1500	1000	80	1200	1000	
Ø50-200	75	1500	1000	50	2000	-	40	1500	-	

FX 300		Luchtspleet < 0,2mm			Luchtspleet 0,2 - 0,3 mm			Luchtspleet 0,3 - 0,6 mm		
Materiaaldikte (mm)	Max. Werklast (kg)	Max. L (mm)	Max. B (mm)	Max. Werklast (kg)	Max. L (mm)	Max. B (mm)	Max. Werklast (kg)	Max. L (mm)	Max. B (mm)	
>= 4	60	1600	1000	50	1500	1000	40	1250	1000	
>= 8	200	2000	1250	160	2000	1250	120	1500	1000	
>= 10	230	2250	1250	190	2000	1250	150	1500	1000	
>= 15	300	2500	1250	250	2000	1250	200	1500	1000	
Ø50-300	150	3000	-	125	2500	-	100	2000	-	

FX 600		Luchtspleet < 0,2mm			Luchtspleet 0,2 - 0,3 mm			Luchtspleet 0,3 - 0,6 mm		
Materiaaldikte (mm)	Max. Werklast (kg)	Max. L (mm)	Max. B (mm)	Max. Werklast (kg)	Max. L (mm)	Max. B (mm)	Max. Werklast (kg)	Max. L (mm)	Max. B (mm)	
>= 6	150	1800	1500	120	1800	1250	100	1500	1250	
>= 10	300	2250	1500	250	2250	1250	210	2000	1250	
>= 15	500	2500	1500	440	2500	1250	350	2000	1250	
>= 20	600	3000	1500	520	3000	1250	440	2500	1250	
Ø80-400	300	4000	-	250	3500	-	200	3000	-	

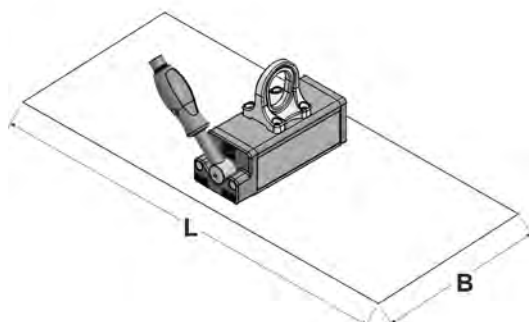
FX 800		Luchtspleet < 0,2mm			Luchtspleet 0,2 - 0,3 mm			Luchtspleet 0,3 - 0,6 mm		
Materiaaldikte (mm)	Max. Werklast (kg)	Max. L (mm)	Max. B (mm)	Max. Werklast (kg)	Max. L (mm)	Max. B (mm)	Max. Werklast (kg)	Max. L (mm)	Max. B (mm)	
>= 6	200	1800	1500	160	1800	1500	140	1500	1500	
>= 10	400	2250	2000	320	2250	2000	280	2000	1500	
>= 15	650	2500	2000	520	2500	2000	450	2000	1500	
>= 20	800	3000	2000	720	3000	2000	550	2500	1500	
Ø80-400	400	5000	-	320	4500	-	250	3500	-	

FX 1000		Luchtspleet < 0,3mm			Luchtspleet 0,3 - 0,5 mm			Luchtspleet 0,5 - 0,6 mm		
Materiaaldikte (mm)	Max. Werklast (kg)	Max. L (mm)	Max. B (mm)	Max. Werklast (kg)	Max. L (mm)	Max. B (mm)	Max. Werklast (kg)	Max. L (mm)	Max. B (mm)	
>= 10	350	2250	1500	300	2250	1500	260	2250	1250	
>= 15	600	2500	1500	500	2500	1500	450	2500	1250	
>= 20	900	3000	1500	750	3000	1500	675	3000	1250	
>= 25	1000	3500	1500	850	3000	1500	750	3000	1250	
Ø100-450	500	4500	-	400	4000	-	330	3000	-	

FX 1500		Luchtspleet < 0,3mm			Luchtspleet 0,3 - 0,5 mm			Luchtspleet 0,5 - 0,6 mm		
Materiaaldikte (mm)	Max. Werklast (kg)	Max. L (mm)	Max. B (mm)	Max. Werklast (kg)	Max. L (mm)	Max. B (mm)	Max. Werklast (kg)	Max. L (mm)	Max. B (mm)	
>= 10	525	2250	2000	450	2250	2000	400	2250	1500	
>= 15	900	2500	2000	750	2500	2000	700	2500	1500	
>= 20	1300	3000	2500	1100	3000	2500	1000	3000	2000	
>= 25	1500	3500	2500	1250	3500	2500	1100	3000	2000	
Ø100-450	750	5000	-	600	4500	-	450	3500	-	

FX 2000		Luchtspleet < 0,3mm			Luchtspleet 0,3 - 0,6 mm			Luchtspleet 0,6 - 0,8 mm		
Materiaaldikte (mm)	Max. Werklast (kg)	Max. L (mm)	Max. B (mm)	Max. Werklast (kg)	Max. L (mm)	Max. B (mm)	Max. Werklast (kg)	Max. L (mm)	Max. B (mm)	
>= 15	500	2500	2000	400	3000	2000	330	2500	1500	
>= 25	1200	3000	2000	950	3000	2000	800	3000	1500	
>= 40	1600	2500	2000	1300	3000	2000	1100	3000	1500	
>= 50	2000	4000	2000	1600	3000	2000	1300	3000	1500	
Ø120-600	1000	4500	-	800	4000	-	650	3500	-	

FX 3000		Luchtspleet < 0,3mm			Luchtspleet 0,3 - 0,6 mm			Luchtspleet 0,6 - 0,8 mm		
Materiaaldikte (mm)	Max. Werklast (kg)	Max. L (mm)	Max. B (mm)	Max. Werklast (kg)	Max. L (mm)	Max. B (mm)	Max. Werklast (kg)	Max. L (mm)	Max. B (mm)	
>= 15	750	2500	2500	600	3000	2500	500	2500	2000	
>= 25	1800	3000	2500	1400	3000	2500	1200	3000	2000	
>= 40	2400	3500	2500	2000	3000	2500	1600	3000	2000	
>= 50	3000	4000	2500	2400	3000	2500	2000	3000	2000	
Ø120-600	1500	5000	-	1200	5000	-	1000	4000	-	



FX-R FX Kracht / Werklast / Luchtspleet

FX-R100	Luchtspleet < 0,1mm			Luchtspleet 0,1 - 0,3 mm			Luchtspleet 0,3 - 0,5 mm		
Materiaaldikte (mm)	Max. Werklast (kg)	Max. L (mm)	Max. B (mm)	Max. Werklast (kg)	Max. L (mm)	Max. B (mm)	Max. Werklast (kg)	Max. L (mm)	Max. B (mm)
>= 2	25	800	800	12	800	800	10	800	800
>= 4	50	1500	1000	40	1500	1000	30	1200	1000
>= 6	70	1500	1000	60	1500	1000	45	1200	1000
>= 8	100	1500	1000	75	1500	1000	60	1200	1000
Ø25-150	100	2000	-	75	2000	-	60	1500	-

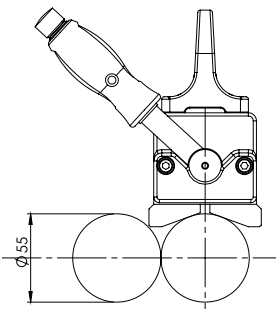
FX-R225	Luchtspleet < 0,2mm			Luchtspleet 0,2 - 0,3 mm			Luchtspleet 0,3 - 0,6 mm		
Materiaaldikte (mm)	Max. Werklast (kg)	Max. L (mm)	Max. B (mm)	Max. Werklast (kg)	Max. L (mm)	Max. B (mm)	Max. Werklast (kg)	Max. L (mm)	Max. B (mm)
>= 4	80	1600	1000	60	1500	1000	40	1250	1000
>= 8	180	2000	1250	150	2000	1250	120	1500	1250
>= 10	225	2250	1250	200	2000	1250	150	1500	1250
Ø50-205	225	3000	-	200	2500	-	150	2000	-

FX-R450	Luchtspleet < 0,2mm			Luchtspleet 0,2 - 0,3 mm			Luchtspleet 0,3 - 0,6 mm		
Materiaaldikte (mm)	Max. Werklast (kg)	Max. L (mm)	Max. B (mm)	Max. Werklast (kg)	Max. L (mm)	Max. B (mm)	Max. Werklast (kg)	Max. L (mm)	Max. B (mm)
>= 6	150	1800	1500	120	1800	1000	100	1500	1250
>= 10	300	2250	1500	250	2250	1250	210	2000	1250
>= 15	400	2500	1500	350	2500	1250	300	2000	1250
>= 20	450	3000	1500	400	3000	1250	350	2500	1250
Ø50-270	450	4000	-	375	3500	-	280	3000	-

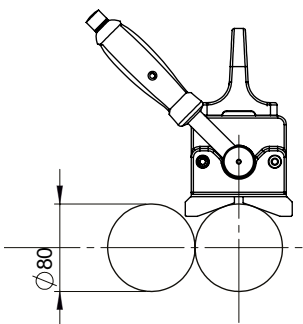
FX-R750	Luchtspleet < 0,3mm			Luchtspleet 0,3 - 0,5 mm			Luchtspleet 0,5 - 0,6 mm		
Materiaaldikte (mm)	Max. Werklast (kg)	Max. L (mm)	Max. B (mm)	Max. Werklast (kg)	Max. L (mm)	Max. B (mm)	Max. Werklast (kg)	Max. L (mm)	Max. B (mm)
>= 8	300	2250	1500	280	2250	1500	250	2250	1250
>= 10	400	2500	1500	380	2500	1500	300	2500	1250
>= 15	700	3000	1500	680	3000	1500	550	3000	1250
>= 20	750	3500	1500	720	3000	1500	600	3000	1250
Ø70-370	750	4500	-	600	4000	-	450	3000	-

FX-R1200	Luchtspleet < 0,3mm			Luchtspleet 0,3 - 0,6 mm			Luchtspleet 0,6 - 0,8 mm		
Materiaaldikte (mm)	Max. Werklast (kg)	Max. L (mm)	Max. B (mm)	Max. Werklast (kg)	Max. L (mm)	Max. B (mm)	Max. Werklast (kg)	Max. L (mm)	Max. B (mm)
>= 15	600	2500	2000	500	3000	2000	440	2500	1500
>= 20	800	3000	2000	650	3000	2000	550	3000	1500
>= 25	1000	3500	2000	800	3000	2000	700	3000	1500
>=40	1200	4000	2000	1000	3000	2000	900	3000	1500
Ø120-560	1200	4500	-	900	4000	-	700	3500	-

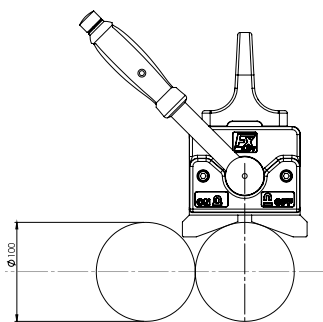
FX-R1800	Luchtspleet < 0,3mm			Luchtspleet 0,3 - 0,6 mm			Luchtspleet 0,6 - 0,8 mm		
Materiaaldikte (mm)	Max. Werklast (kg)	Max. L (mm)	Max. B (mm)	Max. Werklast (kg)	Max. L (mm)	Max. B (mm)	Max. Werklast (kg)	Max. L (mm)	Max. B (mm)
>= 15	900	2500	2000	750	3000	2000	660	2500	1500
>= 20	1200	3000	2000	1000	3000	2000	825	3000	1500
>= 25	1500	3500	2000	1200	3000	2000	1050	3000	1500
>= 40	1800	4000	2000	1500	3000	2000	1200	3000	1500
Ø120-560	1800	5000	-	1500	4000	-	1125	3500	-



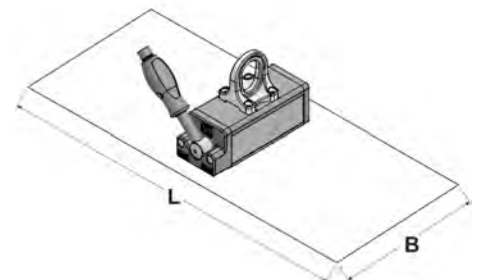
FX-R100



FX-R225



FX-R450

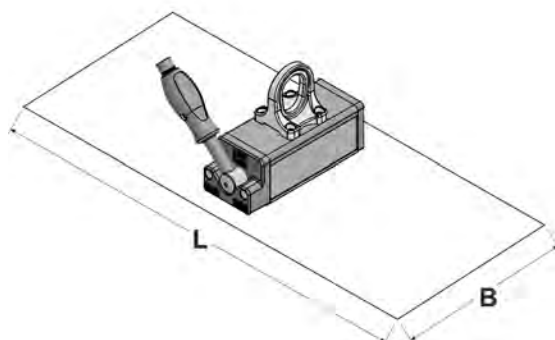
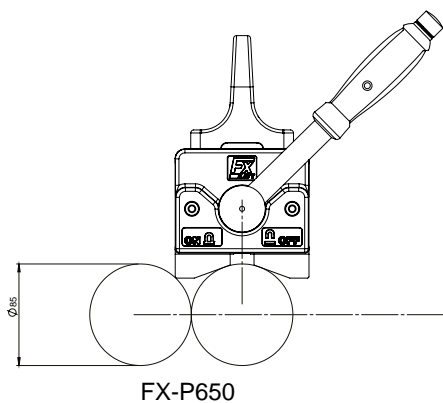
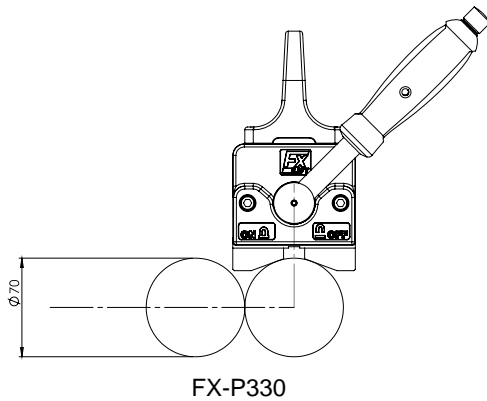
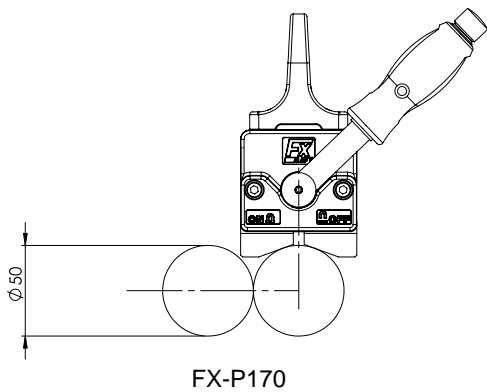


FX-P FX Kracht / Werklast / Luchtspleet

FX-P170	Luchtspleet < 0,1mm			Luchtspleet 0,1 - 0,3 mm			Luchtspleet 0,3 - 0,5 mm		
Materiaal- dikte (mm)	Max. Werklast (kg)	Max. L (mm)	Max. B (mm)	Max. Werklast (kg)	Max. L (mm)	Max. B (mm)	Max. Werklast (kg)	Max. L (mm)	Max. B (mm)
>= 2	30	800	800	20	800	800	15	800	800
>= 4	80	1500	1250	60	1500	1250	50	1200	1250
>= 6	120	1500	1250	90	1500	1250	75	1200	1250
>= 8	170	1500	1250	130	1500	1250	100	1200	1250
Ø30-105	150	2000	-	115	2000	-	60	1500	-

FX-P330	Luchtspleet < 0,2mm			Luchtspleet 0,2 - 0,3 mm			Luchtspleet 0,3 - 0,6 mm		
Materiaal- dikte (mm)	Max. Werklast (kg)	Max. L (mm)	Max. B (mm)	Max. Werklast (kg)	Max. L (mm)	Max. B (mm)	Max. Werklast (kg)	Max. L (mm)	Max. B (mm)
>= 4	100	2000	1250	80	1500	1250	60	1250	1250
>= 6	160	2500	1500	130	2000	1500	100	1500	1500
>= 8	300	2500	1500	240	2000	1500	180	1500	1500
>= 10	330	2500	1500	270	2000	1500	200	1500	1500
Ø40-160	300	3500	-	250	3000	-	180	2500	-

FX-P650	Luchtspleet < 0,2mm			Luchtspleet 0,2 - 0,3 mm			Luchtspleet 0,3 - 0,6 mm		
Materiaal- dikte (mm)	Max. Werklast (kg)	Max. L (mm)	Max. B (mm)	Max. Werklast (kg)	Max. L (mm)	Max. B (mm)	Max. Werklast (kg)	Max. L (mm)	Max. B (mm)
>= 4	160	2250	1500	130	2000	1500	110	2000	1500
>= 6	200	2500	1500	175	2250	1500	140	2250	1500
>= 8	450	3000	1500	400	3000	1500	320	2500	1500
>= 10	550	2500	1500	500	3000	1500	400	2500	1500
>= 20	650	3000	1500	570	3000	1500	450	2500	1500
Ø60-210	550	4000	-	480	3500	-	400	3000	-

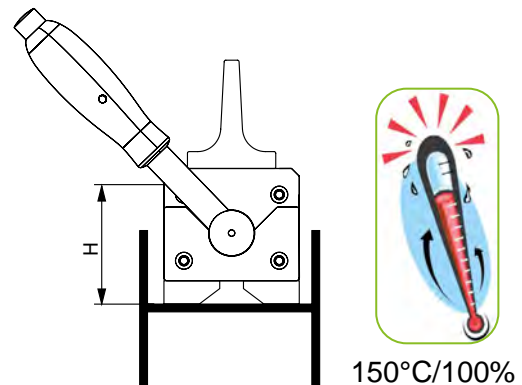
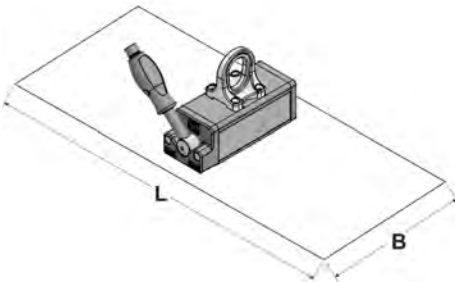


FX-VV Kracht / Werklast / Luchtspleet

FX-VV200	Luchtspleet < 0,1mm			Luchtspleet 0,1 - 0,3 mm			Luchtspleet 0,3 - 0,5 mm		
Materiaaldikte (mm)	Max. Werklast (kg)	Max. L (mm)	Max. B (mm)	Max. Werklast (kg)	Max. L (mm)	Max. B (mm)	Max. Werklast (kg)	Max. L (mm)	Max. B (mm)
>= 4	70	1500	1250	50	1500	1250	35	1000	1250
>= 6	110	2000	1250	75	1500	1250	60	1250	1250
>= 8	175	2500	1250	120	2000	1250	90	2000	1250
>= 10	200	2500	1250	140	2000	1250	110	2000	1250
90° ✓	100	3000	-	80	2500	-	60	2000	-
90° ^	120	3000	-	100	2500	-	60	2000	-

FX-VV400	Luchtspleet < 0,2mm			Luchtspleet 0,2 - 0,3 mm			Luchtspleet 0,3 - 0,6 mm		
Materiaaldikte (mm)	Max. Werklast (kg)	Max. L (mm)	Max. B (mm)	Max. Werklast (kg)	Max. L (mm)	Max. B (mm)	Max. Werklast (kg)	Max. L (mm)	Max. B (mm)
>= 6	150	2000	1000	110	1500	1000	75	1250	1000
>= 8	280	2500	1250	210	2250	1250	150	2000	1250
>= 10	350	2500	1250	260	2250	1250	180	2000	1250
>= 15	400	2500	1250	290	2250	1250	220	2000	1250
90° ✓	200	4000	-	160	3500	-	120	3200	-
90° ^	250	4000	-	190	3500	-	130	3200	-

FX-VV800	Luchtspleet < 0,2mm			Luchtspleet 0,2 - 0,3 mm			Luchtspleet 0,3 - 0,6 mm		
Materiaaldikte (mm)	Max. Werklast (kg)	Max. L (mm)	Max. B (mm)	Max. Werklast (kg)	Max. L (mm)	Max. B (mm)	Max. Werklast (kg)	Max. L (mm)	Max. B (mm)
>= 4	130	2000	1500	100	2000	1500	90	2000	1500
>= 6	200	2500	1500	160	2250	1500	130	2250	1500
>= 8	400	3000	1500	320	3000	1500	270	2500	1500
>= 15	650	3000	1500	520	3000	1500	420	2500	1500
>= 20	800	3000	1500	650	3000	1500	550	2500	1500
90° ✓	300	5000	-	240	4500	-	200	4000	-
90° ^	400	5000	-	320	4500	-	300	4000	-



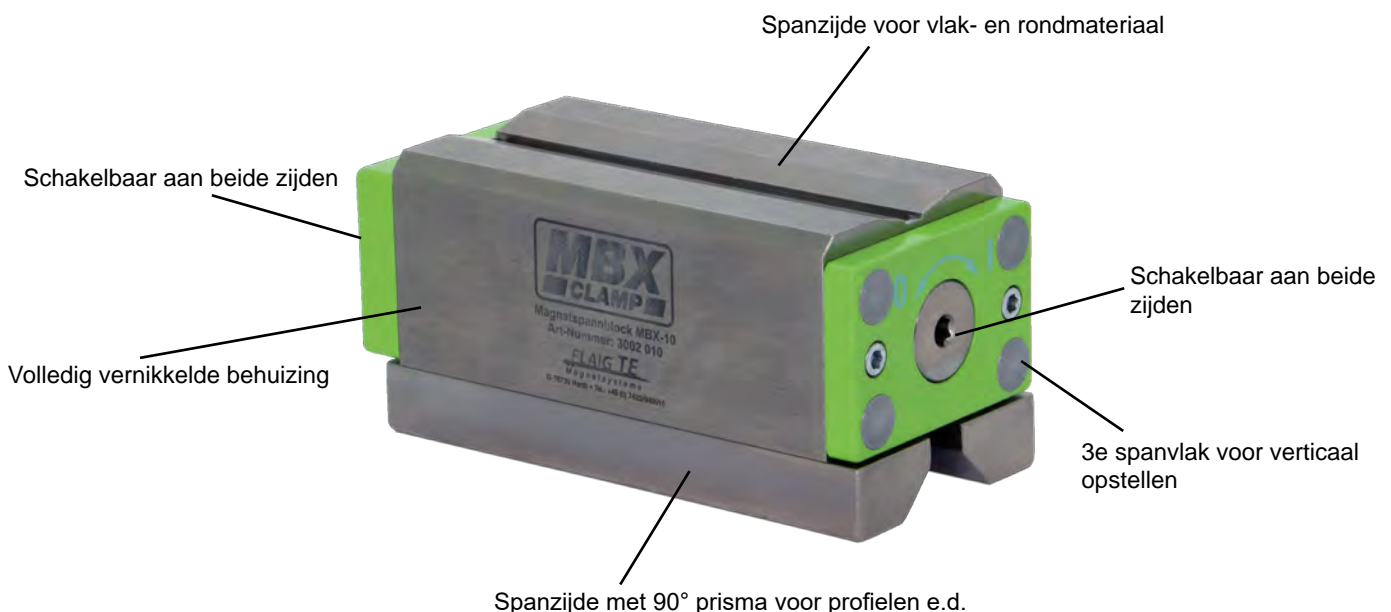
FX-VV	H2 (mm)	IPE	HEB
FX-VV 200	65	vanaf IPE 80	vanaf HEB 100
FX-VV 400	87	vanaf IPE 100	vanaf HEB 120
FX-VV 800	106	vanaf IPE 140	vanaf HEB 160

MBX Magnetisch opspannen

MBX opspanmagneten hebben tegenover elkaar liggende opspanvlakken die bij inschakelen gelijktijdig geactiveerd worden. Tevens bevindt zich een derde spanvlak aan de kopse zijde. Ze worden ontworpen om werkstukken op een machinebed of montagetafel van staal op te spannen. Via het binnenzeskant aan de schakelas kunnen ook meerdere MBX-modules met elkaar verbonden worden, met een rechte inbussleutel (wordt niet meegeleverd), teneinde langere of grotere werkstukken op te spannen. De MBX wordt geactiveerd door de meegeleverde afneembare zeskantsleutel 90° te draaien. Met de 2 verschillend vormgegeven spanzijden van de MBX kan bijna ieder werkstuk goed worden opgespannen, onafhankelijk of het rond materiaal, plaat of profiel is. Het oppervlak is net als bij onze hijsmagneten volledig vernikkeld en daardoor zeer roestbestendig.



De MBX klemt zichzelf aan de tafel en spanst het werkstuk.



MBX is het optimale spanelement om werkstukken te boren, ontbramen, tappen, slijpen of lassen.
Snel, flexibel en zeer toegankelijk.



Voor boren, slijpen, lassen... ook verticaal!



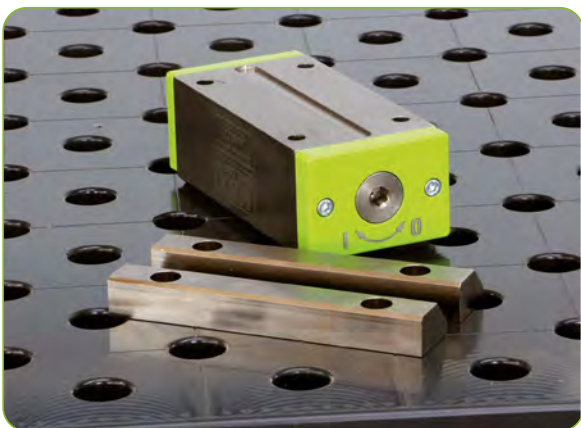
Geschikt voor vierkant materiaal



Geschikt voor rond materiaal



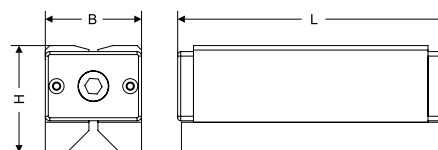
Geschikt voor vlak materiaal



Tip: De 90° voeten van de MBX kunnen uitgewisseld worden met specifieke voeten voor speciale vormen.



Tip: meerdere MBX-modules kunnen gelijktijdig worden ingeschakeld met een zeskant verbindings-asje (wordt niet meegeleverd).



Model	Artikel-Nr.	Afmetingen (mm)			Opp. 1 (mm) (Plat + Rond)	Opp. 2 (mm) (Plat + 90°)	System houd-kracht (kN)	Gewicht (kg)
		L	B	H				
MBX 5	3002 005	143	64	71	120 x 57	136 x 64	5	3,9
MBX 5 Paar	3002 005-1	143	64	71	120 x 57	136 x 64	5	2x3,9
MBX 7	3002 007	178	64	71	156 x 57	172 x 64	7	4,9
MBX 7 Paar	3002 007-1	178	64	71	156 x 57	172 x 64	7	2x4,9
MBX 10	3002 010	184	87	88	162 x 76	178 x 87	10	8,8
MBX 10 Paar	3002 010-1	184	87	88	162 x 76	178 x 87	10	2x8,8



MAGNETISCHE OPLOSSINGEN

HIJSEN • OPSPANNEN • FIXEREN

Producent:

Flaig Magnetsysteme GmbH & Co. KG

Feurenmoos 15

78739 Hardt

Duitsland

Tel. +49(0)7422-940010

E-mail kontakt@flaig-te.de

URL www.flaign-te.de

VAN SOEST

Morsestraat 17
4404 JP Tiel

0344-610607
info@vansoest-bv.nl

www.vansoest-bv.nl

Revisie '25